

SÍNTESE - INDICADORES DO MERCADO DE EMPREGO

REGIÃO AUTÓNOMA DA MADEIRA

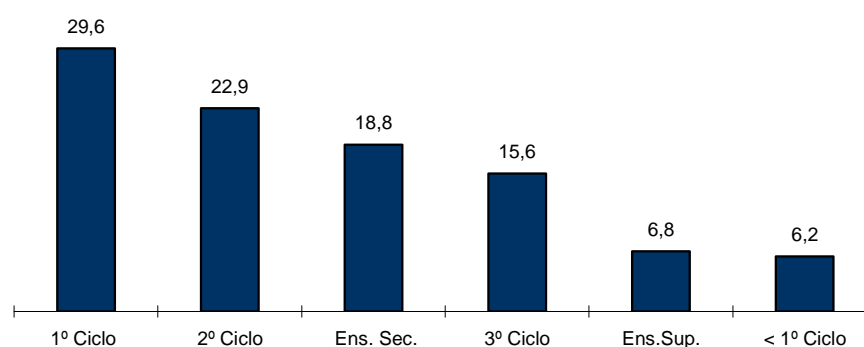
	JANEIRO/10		DEZEMBRO/10		JANEIRO/11		VARIÇÃO %	
	V.A.	%	V.A.	%	V.A.	%	Mês Homólogo	Mês Anterior
DESEMPREGO REGISTADO	14.432	100,0	15.648	100,0	16.430	100,0	13,8	5,0
Homens	8.425	58,4	8.982	57,4	9.458	57,6	12,3	5,3
Mulheres	6.007	41,6	6.666	42,6	6.972	42,4	16,1	4,6
Jovens	2.571	17,8	2.620	16,7	2.809	17,1	9,3	7,2
Homens	1.281		1.312		1.416		10,5	7,9
Mulheres	1.290		1.308		1.393		8,0	6,5
Adultos	11.861	82,2	13.028	83,3	13.621	82,9	14,8	4,6
Homens	7.144		7.670		8.042		12,6	4,9
Mulheres	4.717		5.358		5.579		18,3	4,1
Desemp.de Curta Duração	9.568	66,3	8.849	56,6	9.350	56,9	-2,3	5,7
Homens	5.617		4.996		5.297		-5,7	6,0
Mulheres	3.951		3.853		4.053		2,6	5,2
Desemp.de Longa Duração	4.864	33,7	6.799	43,4	7.080	43,1	45,6	4,1
Homens	2.808		3.986		4.161		48,2	4,4
Mulheres	2.056		2.813		2.919		42,0	3,8
PRIMEIRO EMPREGO	1.210	8,4	1.455	9,3	1.520	9,3	25,6	4,5
NOVO EMPREGO	13.222	91,6	14.193	90,7	14.910	90,7	12,8	5,1
Actividades económicas		100,0		100,0		100,0		
Agric.,pecuária,caça, silvic.e pesca	454	3,4	501	3,5	528	3,5	16,3	5,4
Indústria,energia e água e construção	4.706	35,6	4.901	34,5	5.073	34,0	7,8	3,5
Serviços	8.062	61,0	8.791	61,9	9.309	62,4	15,5	5,9
NÍVEL DE INSTRUÇÃO								
< 1º Ciclo Ensino Básico	901	6,2	1.028	6,6	1.024	6,2	13,7	-0,4
1º Ciclo Ensino Básico	4.312	29,9	4.747	30,3	4.870	29,6	12,9	2,6
2º Ciclo Ensino Básico	3.376	23,4	3.476	22,2	3.768	22,9	11,6	8,4
3º Ciclo Ensino Básico	2.366	16,4	2.369	15,1	2.560	15,6	8,2	8,1
Ensino Secundário	2.577	17,9	2.941	18,8	3.092	18,8	20,0	5,1
Ensino Superior	900	6,2	1.087	6,9	1.116	6,8	24,0	2,7
PROCURA AO LONGO DO MÊS	1.625	100,0	909	100,0	1.473	100,0	-9,4	62,0
Homens	945	58,2	528	58,1	846	57,4	-10,5	60,2
Mulheres	680	41,8	381	41,9	627	42,6	-7,8	64,6
Primeiro Emprego	175	10,8	87	9,6	164	11,1	-6,3	88,5
Novo Emprego	1.450	89,2	822	90,4	1.309	88,9	-9,7	59,2
OFERTAS DE EMPREGO								
Ao Longo	318		188		250		-21,4	33,0
Permanecem	138		86		77		-44,2	-10,5
COLOCAÇÕES	166	100,0	117	100,0	119	100,0	-28,3	1,7
Homens	70	42,2	55	47,0	67	56,3	-4,3	21,8
Mulheres	96	57,8	62	53,0	52	43,7	-45,8	-16,1

QUADRO I - DESEMPREGO REGISTRADO POR NÍVEL DE INSTRUÇÃO SEGUNDO GRUPO ETÁRIO E TEMPO DE INSCRIÇÃO

REGIÃO AUTÓNOMA DA MADEIRA

HOMENS / MULHERES	< 25 ANOS			≥ 25 ANOS			Total
	Total	< 1 ANO	≥ 1 ANO	Total	< 1 ANO	≥ 1 ANO	
Total	2.809	2.230	579	13.621	7.120	6.501	16.430
Inferior ao 1º ciclo do ensino básico	26	21	5	998	455	543	1.024
1º ciclo do ensino básico	237	188	49	4.633	2.111	2.522	4.870
2º ciclo do ensino básico	565	437	128	3.203	1.809	1.394	3.768
3º ciclo do ensino básico	717	562	155	1.843	1.042	801	2.560
Ensino secundário	928	742	186	2.164	1.241	923	3.092
Ensino superior	336	280	56	780	462	318	1.116
HOMENS							
Total	1.416	1.127	289	8.042	4.170	3.872	9.458
Inferior ao 1º ciclo do ensino básico	20	17	3	703	302	401	723
1º ciclo do ensino básico	168	130	38	3.004	1.342	1.662	3.172
2º ciclo do ensino básico	352	275	77	2.035	1.165	870	2.387
3º ciclo do ensino básico	406	322	84	1.082	625	457	1.488
Ensino secundário	387	313	74	893	537	356	1.280
Ensino superior	83	70	13	325	199	126	408
MULHERES							
Total	1.393	1.103	290	5.579	2.950	2.629	6.972
Inferior ao 1º ciclo do ensino básico	6	4	2	295	153	142	301
1º ciclo do ensino básico	69	58	11	1.629	769	860	1.698
2º ciclo do ensino básico	213	162	51	1.168	644	524	1.381
3º ciclo do ensino básico	311	240	71	761	417	344	1.072
Ensino secundário	541	429	112	1.271	704	567	1.812
Ensino superior	253	210	43	455	263	192	708

Distribuição Percentual do Desemprego Registrado por Nível de Instrução

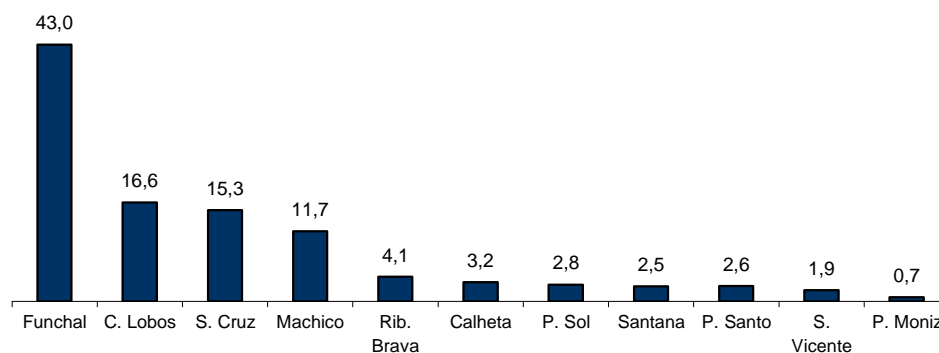


**QUADRO II - DESEMPREGO REGISTRADO POR CONCELHOS SEGUNDO
GRUPO ETÁRIO E TEMPO DE INSCRIÇÃO**

REGIÃO AUTÓNOMA DA MADEIRA

HOMENS / MULHERES	< 25 ANOS			≥ 25 ANOS			Total
	Total	< 1ANO	≥1ANO	Total	< 1ANO	≥1ANO	
Total	2.809	2.230	579	13.621	7.120	6.501	16.430
Calheta	78	58	20	426	216	210	504
Câmara de Lobos	575	468	107	2.031	1.085	946	2.606
Funchal	1.089	882	207	5.673	2.908	2.765	6.762
Machico	263	209	54	1.584	872	712	1.847
Ponta do Sol	99	78	21	349	172	177	448
Porto Moniz	15	13	2	96	52	44	111
Ribeira Brava	113	88	25	534	271	263	647
Santa Cruz	399	309	90	2.005	1.037	968	2.404
Santana	74	44	30	325	142	183	399
São Vicente	40	32	8	252	120	132	292
Porto Santo	64	49	15	346	245	101	410
HOMENS							
Total	1.416	1.127	289	8.042	4.170	3.872	9.458
Calheta	27	21	6	217	116	101	244
Câmara de Lobos	299	245	54	1.346	696	650	1.645
Funchal	572	452	120	3.285	1.636	1.649	3.857
Machico	142	116	26	1.021	614	407	1.163
Ponta do Sol	39	28	11	173	88	85	212
Porto Moniz	6	6	-	57	28	29	63
Ribeira Brava	40	34	6	338	183	155	378
Santa Cruz	197	155	42	1.092	533	559	1.289
Santana	35	21	14	188	75	113	223
São Vicente	25	22	3	150	79	71	175
Porto Santo	34	27	7	175	122	53	209
MULHERES							
Total	1.393	1.103	290	5.579	2.950	2.629	6.972
Calheta	51	37	14	209	100	109	260
Câmara de Lobos	276	223	53	685	389	296	961
Funchal	517	430	87	2.388	1.272	1.116	2.905
Machico	121	93	28	563	258	305	684
Ponta do Sol	60	50	10	176	84	92	236
Porto Moniz	9	7	2	39	24	15	48
Ribeira Brava	73	54	19	196	88	108	269
Santa Cruz	202	154	48	913	504	409	1.115
Santana	39	23	16	137	67	70	176
São Vicente	15	10	5	102	41	61	117
Porto Santo	30	22	8	171	123	48	201

Distribuição Percentual do Desemprego Registrado por Concelhos

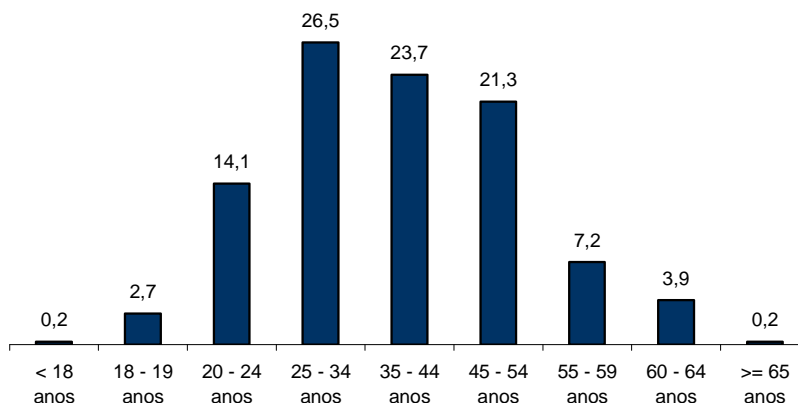


QUADRO III - DESEMPREGO REGISTRADO POR GRUPO ETÁRIO SEGUNDO O TEMPO DE INSCRIÇÃO

REGIÃO AUTÓNOMA DA MADEIRA

HOMENS / MULHERES	TEMPO DE INSCRIÇÃO						
	Total	< 1mês	1 - 2 meses	3 - 5 meses	6 - 11 meses	12 - 23 meses	>= 24 meses
Total	16.430	1.464	2.214	2.707	2.965	4.092	2.988
< 18 anos	40	8	12	12	7	1	-
18 - 19 anos	445	86	100	146	71	40	2
20 - 24 anos	2.324	310	436	594	448	425	111
25 - 34 anos	4.358	451	650	814	853	1098	492
35 - 44 anos	3.893	326	523	588	744	1023	689
45 - 54 anos	3.502	209	377	406	583	925	1002
55 - 59 anos	1.190	47	81	103	176	353	430
60 - 64 anos	638	25	32	42	80	214	245
>= 65 anos	40	2	3	2	3	13	17
HOMENS							
Total	9.458	843	1.257	1.461	1.736	2.407	1.754
< 18 anos	24	5	7	8	4	-	-
18 - 19 anos	259	50	58	84	46	20	1
20 - 24 anos	1.133	151	222	261	231	221	47
25 - 34 anos	2.394	279	342	446	493	613	221
35 - 44 anos	2.334	185	314	341	462	628	404
45 - 54 anos	2.110	120	235	227	349	541	638
55 - 59 anos	748	30	51	62	99	238	268
60 - 64 anos	425	21	26	31	50	135	162
>= 65 anos	31	2	2	1	2	11	13
MULHERES							
Total	6.972	621	957	1.246	1.229	1.685	1.234
< 18 anos	16	3	5	4	3	1	-
18 - 19 anos	186	36	42	62	25	20	1
20 - 24 anos	1.191	159	214	333	217	204	64
25 - 34 anos	1.964	172	308	368	360	485	271
35 - 44 anos	1.559	141	209	247	282	395	285
45 - 54 anos	1.392	89	142	179	234	384	364
55 - 59 anos	442	17	30	41	77	115	162
60 - 64 anos	213	4	6	11	30	79	83
>= 65 anos	9	-	1	1	1	2	4

Distribuição Percentual do Desemprego Registrado por Grupos Etários



QUADRO IV - DESEMPREGO REGISTRADO POR GRUPOS DE PROFISSÕES

Situação no fim do mês

REGIÃO AUTÓNOMA DA MADEIRA

Grupos de Profissões - CNP/94	H	M	TOTAL	%
Total	9.458	6.972	16.430	100,0
1.1 Quadros superiores da administração pública	2	-	2	0,0
1.2 Directores de empresas	66	25	91	0,6
1.3 Directores e gerentes de pequenas empresas	17	14	31	0,2
2.1 Especialistas ciências físicas, matem. e engenharia	105	51	156	0,9
2.2 Especialistas ciências da vida e prof. da saúde	38	100	138	0,8
2.3 Docentes ensino secundário, superior e prof. similares	15	18	33	0,2
2.4 Outros especial. profissões intelectuais e científicas	124	257	381	2,3
3.1 Técnicos nível interm. da física, química e enghn.	375	87	462	2,8
3.2 Prof. nível interm. das ciências da vida e da saúde	19	29	48	0,3
3.3 Profissionais de nível intermédio do ensino	21	27	48	0,3
3.4 Outros técnicos e profissionais de nível intermédio	274	213	487	3,0
4.1 Empregados de escritório	457	772	1229	7,5
4.2 Empregados de recepção, caixas, bilheteiros e simil.	127	331	458	2,8
5.1 Pessoal dos serviços, de protecção e segurança	774	1642	2.416	14,7
5.2 Manequins, vendedores e demonstradores	351	1111	1.462	8,9
6.1 Trab. qualificados da agricultura e pescas	548	58	606	3,7
6.2 Agricultores e pescadores - subsistência	2	-	2	0,0
7.1 Operários e trab. simil. da ind.extract. e c.civil	2.302	6	2.308	14,0
7.2 Trab.da metalúrgia, metalomecânica e similares	515	5	520	3,2
7.3 Mecânicos de prec., oleiros, vidreiros, artes gráficas	28	8	36	0,2
7.4 Outros operários, artífices e trabalhadores similares	179	145	324	2,0
8.1 Operadores de instalações fixas e similares	54	1	55	0,3
8.2 Operadores de máquinas e trabalhadores da montagem	81	91	172	1,0
8.3 Condutores veículos e oper. equip. pesados móveis	909	10	919	5,6
9.1 Trab. não qualificados dos serviços e comércio	741	1.899	2.640	16,1
9.2 Trab.não qualificados da agricultura e pescas	-	-	-	-
9.3 Trab.não qualific. minas, c.civil, ind. transf.	1.334	72	1.406	8,6

Distribuição Percentual do Desemprego Registrado por Grupos de Profissões

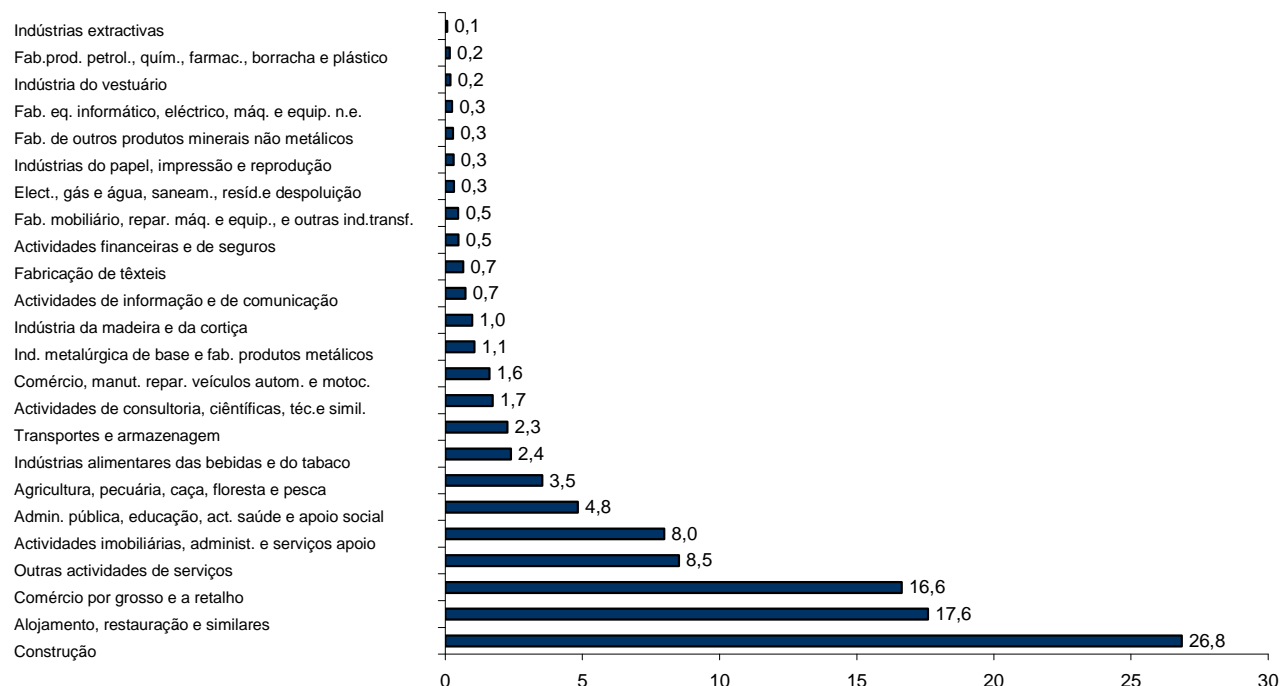
QUADRO V - DESEMPREGO REGISTADO (NOVO EMPREGO) POR ACTIVIDADE ECONÓMICA

Situação no fim dos meses

REGIÃO AUTÓNOMA DA MADEIRA

Actividade Económica - CAE / Rev.3	Janeiro/10				Dezembro/10				Janeiro/11				Var. %	
	H	M	TOTAL	%	H	M	TOTAL	%	H	M	TOTAL	%	Mês homól.	Mês anter.
Total	7.922	5.300	13.222	100,0	8.397	5.796	14.193	100,0	8.806	6.104	14.910	100,0	12,8	5,1
Agricultura, pecuária, caça, floresta e pesca	370	84	454	3,4	420	81	501	3,5	447	81	528	3,5	16,3	5,4
Indústria, energia e água e construção	4.108	598	4.706	35,6	4.284	617	4.901	34,5	4.444	629	5.073	34,0	7,8	3,5
Indústrias extractivas	12	-	12	0,1	10	1	11	0,1	10	1	11	0,1	-8,3	0,0
Indústrias alimentares das bebidas e do tabaco	149	194	343	2,6	148	200	348	2,5	151	206	357	2,4	4,1	2,6
Fabricação de têxteis	4	61	65	0,5	7	91	98	0,7	8	91	99	0,7	52,3	1,0
Indústria do vestuário	3	28	31	0,2	6	23	29	0,2	6	22	28	0,2	-9,7	-3,4
Indústria do couro e dos produtos do couro	-	-	-	-	-	-	-	-	-	-	-	-	-	-
Indústria da madeira e da cortiça	118	20	138	1,0	124	13	137	1,0	133	14	147	1,0	6,5	7,3
Indústrias do papel, impressão e reprodução	25	7	32	0,2	24	14	38	0,3	30	15	45	0,3	40,6	18,4
Fab. prod. petrol., quím., farmac., borracha e plástico	14	8	22	0,2	16	7	23	0,2	17	8	25	0,2	13,6	8,7
Fab. de outros produtos minerais não metálicos	48	2	50	0,4	36	7	43	0,3	37	6	43	0,3	-14,0	0,0
Ind. metalúrgica de base e fab. produtos metálicos	127	14	141	1,1	145	14	159	1,1	146	13	159	1,1	12,8	0,0
Fab. eq. informático, eléctrico, máq. e equip. n.e.	8	3	11	0,1	33	4	37	0,3	34	4	38	0,3	245,5	2,7
Fab. veíc. automóveis e outro equip.de transporte	1	1	2	0,0	1	-	1	0,0	-	-	-	-	-	-
Fab.mobiliário, repar. máq. e equip., e outras ind.transf.	58	20	78	0,6	56	11	67	0,5	59	12	71	0,5	-9,0	6,0
Electricidade, gás e água, saneam., resid.e despoluição	20	21	41	0,3	21	20	41	0,3	26	22	48	0,3	17,1	17,1
Construção	3.521	219	3.740	28,3	3.657	212	3.869	27,3	3.787	215	4.002	26,8	7,0	3,4
Serviços	3.444	4.618	8.062	61,0	3.693	5.098	8.791	61,9	3.915	5.394	9.309	62,4	15,5	5,9
Comércio, manut. repar. veículos autom. e motoc.	173	49	222	1,7	189	46	235	1,7	190	50	240	1,6	8,1	2,1
Comércio por grosso e a retalho	831	1.253	2.084	15,8	983	1.328	2.311	16,3	1.052	1.429	2.481	16,6	19,0	7,4
Transportes e armazenagem	262	81	343	2,6	249	90	339	2,4	247	92	339	2,3	-1,2	-
Alojamento, restauração e similares	972	1.430	2.402	18,2	960	1.551	2.511	17,7	1.018	1.607	2.625	17,6	9,3	4,5
Actividades de informação e de comunicação	75	32	107	0,8	66	34	100	0,7	73	37	110	0,7	2,8	10,0
Actividades financeiras e de seguros	31	36	67	0,5	33	39	72	0,5	33	39	72	0,5	7,5	0,0
Actividades imobiliárias, administ. e serviços apoio	460	538	998	7,5	480	615	1.095	7,7	509	682	1.191	8,0	19,3	8,8
Actividades de consultoria, científicas, téc.e simil.	92	127	219	1,7	95	148	243	1,7	99	160	259	1,7	18,3	6,6
Admin. pública, educação, act. saúde e apoio social	232	363	595	4,5	247	434	681	4,8	259	463	722	4,8	21,3	6,0
Outras actividades de serviços	316	709	1.025	7,8	391	813	1.204	8,5	435	835	1.270	8,5	23,9	5,5

Distribuição Percentual do Desemprego Registrado (Novo Emprego) por Actividade Económica

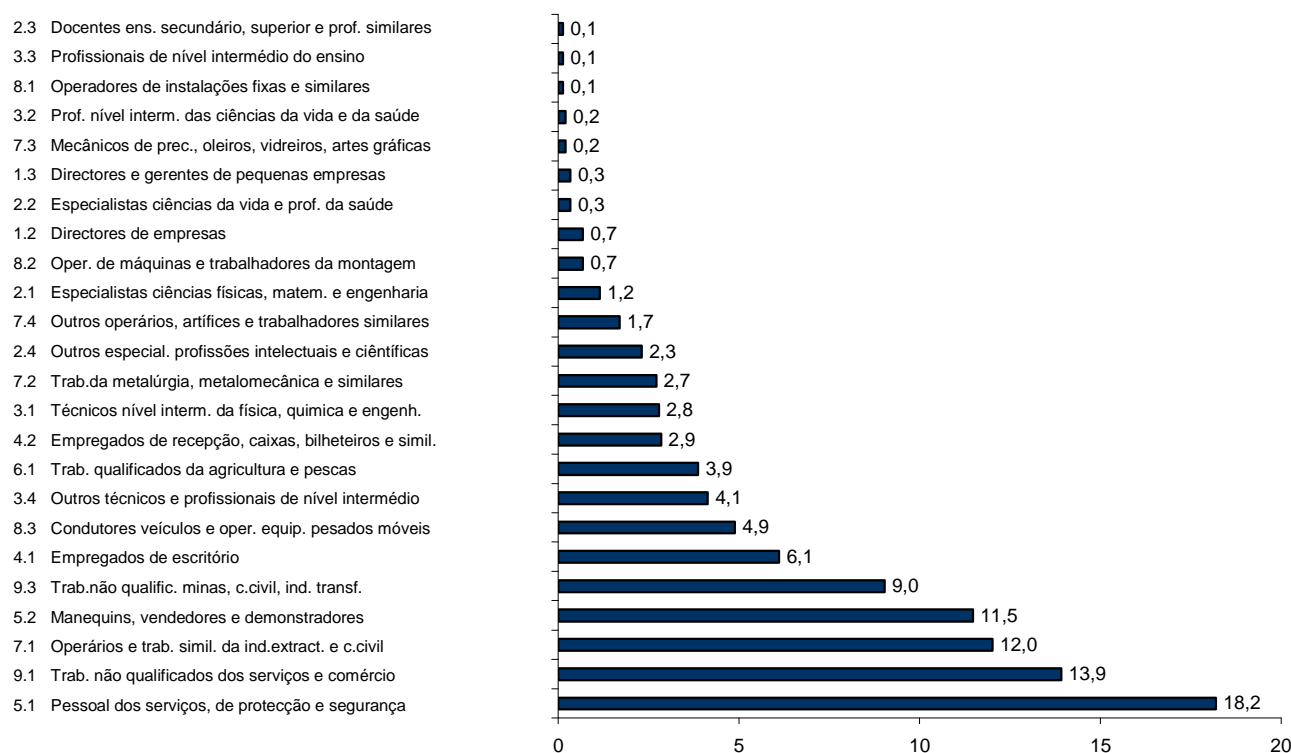


QUADRO VI - DESEMPREGADOS INSCRITOS POR GRUPOS DE PROFISSÕES

Movimento ao longo do mês

REGIÃO AUTÓNOMA DA MADEIRA

Grupos de Profissões - CNP/94	H	M	TOTAL	%
Total	846	627	1.473	100,0
1.1 Quadros superiores da administração pública	-	-	-	-
1.2 Directores de empresas	7	3	10	0,7
1.3 Directores e gerentes de pequenas empresas	3	2	5	0,3
2.1 Especialistas ciências físicas, matem. e engenharia	9	8	17	1,2
2.2 Especialistas ciências da vida e prof. da saúde	1	4	5	0,3
2.3 Docentes ensino secundário, superior e prof. similares	1	1	2	0,1
2.4 Outros especial. profissões intelectuais e científicas	11	23	34	2,3
3.1 Técnicos nível interm. da física, química e engenh.	38	3	41	2,8
3.2 Prof. nível interm. das ciências da vida e da saúde	2	1	3	0,2
3.3 Profissionais de nível intermédio do ensino	2	-	2	0,1
3.4 Outros técnicos e profissionais de nível intermédio	35	26	61	4,1
4.1 Empregados de escritório	37	53	90	6,1
4.2 Empregados de recepção, caixas, bilheteiros e simil.	15	27	42	2,9
5.1 Pessoal dos serviços, de protecção e segurança	94	174	268	18,2
5.2 Manequins, vendedores e demonstradores	47	122	169	11,5
6.1 Trab. qualificados da agricultura e pescas	55	2	57	3,9
6.2 Agricultores e pescadores - subsistência	-	-	-	-
7.1 Operários e trab. simil. da ind.extract. e c.civil	177	-	177	12,0
7.2 Trab. da metalúrgia, metalomecânica e similares	40	-	40	2,7
7.3 Mecânicos de prec., oleiros, vidreiros, artes gráficas	1	2	3	0,2
7.4 Outros operários, artífices e trabalhadores similares	16	9	25	1,7
8.1 Operadores de instalações fixas e similares	2	-	2	0,1
8.2 Operadores de máquinas e trabalhadores da montagem	5	5	10	0,7
8.3 Condutores veículos e oper. equip. pesados móveis	72	-	72	4,9
9.1 Trab. não qualificados dos serviços e comércio	50	155	205	13,9
9.2 Trab. não qualificados da agricultura e pescas	-	-	-	-
9.3 Trab. não qualific. minas, construção civil, ind. transf.	126	7	133	9,0

Distribuição Percentual dos Desempregados Inscritos ao Longo do Mês por Grupo de Profissões

QUADRO VII - DESEMPREGADOS INSCRITOS (NOVO EMPREGO) POR ACTIVIDADE ECONÓMICA
Movimento ao longo dos meses

REGIÃO AUTÓNOMA DA MADEIRA

Actividade Económica - CAE / Rev.3	Janeiro/10				Dezembro/10				Janeiro/11				Var. %	
	H	M	TOTAL	%	H	M	TOTAL	%	H	M	TOTAL	%	Mês homól.	Mês anter.
Total	854	596	1.450	100,0	493	329	822	100,0	757	552	1.309	100,0	-9,7	59,2
Agricultura, pecuária, caça, floresta e pesca	67	10	77	5,3	76	4	80	9,7	46	3	49	3,7	-36,4	-38,8
Indústria, energia e água e construção	399	50	449	31,0	193	25	218	26,5	333	48	381	29,1	-15,1	74,8
Indústrias extractivas	-	-	-	-	-	-	-	-	-	-	-	-	-	-
Indústrias alimentares das bebidas e do tabaco	12	19	31	2,1	6	10	16	1,9	14	22	36	2,8	16,1	125,0
Fabricação de têxteis	-	5	5	0,3	-	3	3	0,4	-	4	4	0,3	-20,0	33,3
Indústria do vestuário	-	3	3	0,2	-	1	1	0,1	-	1	1	0,1	-66,7	-
Indústria do couro e dos produtos do couro	-	-	-	-	-	-	-	-	-	-	-	-	-	-
Indústria da madeira e da cortiça	12	-	12	0,8	5	-	5	0,6	12	-	12	0,9	-	140,0
Indústrias do papel, impressão e reprodução	1	-	1	0,1	-	-	-	-	6	3	9	0,7	800,0	-
Fab.prod. petrol., quím., farmac., borracha e plástico	1	2	3	0,2	2	-	2	0,2	1	1	2	0,2	-33,3	-
Fab. de outros produtos minerais não metálicos	5	-	5	0,3	-	-	-	-	2	-	2	0,2	-60,0	-
Ind. metalúrgica de base e fab. produtos metálicos	13	2	15	1,0	5	-	5	0,6	10	1	11	0,8	-26,7	120,0
Fab. eq. informático, eléctrico, máq. e equip. n.e.	-	-	-	-	1	-	1	0,1	-	-	-	-	-	-
Fab. veic. automóveis e outro equip.de transporte	-	-	-	-	-	-	-	-	-	-	-	-	-	-
Fab.mobiliário, repar. máq. e equip., e outras ind.transf.	6	2	8	0,6	2	1	3	0,4	2	1	3	0,2	-62,5	-
Electricidade, gás e água, saneam., resid.e despoluição	3	2	5	0,3	-	1	1	0,1	6	5	11	0,8	120,0	1000,0
Construção	346	15	361	24,9	172	9	181	22,0	280	10	290	22,2	-19,7	60,2
Serviços	388	536	924	63,7	224	300	524	63,7	378	501	879	67,2	-4,9	67,7
Comércio, manut. repar. veículos autom. e motoc.	19	4	23	1,6	8	2	10	1,2	13	4	17	1,3	-26,1	70,0
Comércio por grosso e a retalho	88	131	219	15,1	64	71	135	16,4	105	156	261	19,9	19,2	93,3
Transportes e armazenagem	27	4	31	2,1	11	6	17	2,1	18	6	24	1,8	-22,6	41,2
Alojamento, restauração e similares	127	159	286	19,7	62	102	164	20,0	100	131	231	17,6	-19,2	40,9
Actividades de informação e de comunicação	7	1	8	0,6	3	4	7	0,9	7	3	10	0,8	25,0	42,9
Actividades financeiras e de seguros	2	7	9	0,6	2	1	3	0,4	4	2	6	0,5	-33,3	100,0
Actividades imobiliárias, administ. e dos serviços apoio	42	69	111	7,7	36	36	72	8,8	45	71	116	8,9	4,5	61,1
Actividades de consultoria, científicas, técnicas e simil.	13	15	28	1,9	4	12	16	1,9	7	10	17	1,3	-39,3	6,3
Admin. pública, educação, act. saúde e apoio social	13	35	48	3,3	14	32	46	5,6	15	39	54	4,1	12,5	17,4
Outras actividades de serviços	50	111	161	11	20	34	54	6,6	64	79	143	10,9	-11,2	164,8

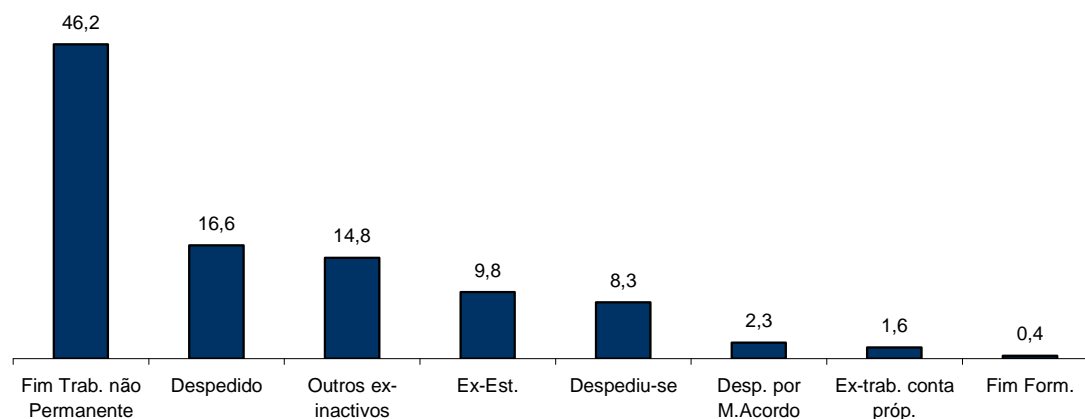
QUADRO VIII - DESEMPREGADOS INSCRITOS POR MOTIVO DE INSCRIÇÃO
Movimento ao longo do mês

REGIÃO AUTÓNOMA DA MADEIRA

MOTIVOS DE INSCRIÇÃO	H	M	TOTAL	%
Total	846	627	1.473	100,0
Ex-Estudantes	83	61	144	9,8
Fim de Formação	1	5	6	0,4
Despedido	151	94	245	16,6
Despediu-se	68	54	122	8,3
Despedimento por mútuo acordo	20	14	34	2,3
Fim de trabalho não permanente	388	292	680	46,2
Ex-trabalhador por conta própria	21	3	24	1,6
Outros ex-inactivos	114	104	218	14,8

* Outros ex-inactivos - inclui domésticas, reformados e outros indivíduos em situação de inactividade que decidiram procurar um emprego por conta de outrem.

Distribuição Percentual dos Desempregados Inscritos por Motivos de Incrição



**QUADRO IX - OFERTAS DE EMPREGO POR GRUPOS DE PROFISSÕES**

Movimento ao longo do mês

REGIÃO AUTÓNOMA DA MADEIRA

Grupos de Profissões - CNP/94	TOTAL	%
Total	250	100,0
1.1 Quadros superiores da administração pública	-	-
1.2 Directores de empresas	1	0,4
1.3 Directores e gerentes de pequenas empresas	-	-
2.1 Especialistas ciências físicas, matem. e engenharia	4	1,6
2.2 Especialistas ciências da vida e prof. da saúde	1	0,4
2.3 Docentes ensino secundário, superior e prof. similares	-	-
2.4 Outros especial. profissões intelectuais e científicas	6	2,4
3.1 Técnicos nível interm. da física, química e engh.	7	2,8
3.2 Prof. nível interm. das ciências da vida e da saúde	-	-
3.3 Profissionais de nível intermédio do ensino	3	1,2
3.4 Outros técnicos e profissionais de nível intermédio	20	8,0
4.1 Empregados de escritório	14	5,6
4.2 Empregados de recepção, caixas, bilheteiros e simil.	6	2,4
5.1 Pessoal dos serviços, de protecção e segurança	70	28,0
5.2 Manequins, vendedores e demonstradores	7	2,8
6.1 Trab. qualificados da agricultura e pescas	2	0,8
6.2 Agricultores e pescadores - subsistência	-	-
7.1 Operários e trab. simil. da ind.extract. e c.civil	22	8,8
7.2 Trab.da metalúrgia, metalomecânica e similares	11	4,4
7.3 Mecânicos de prec., oleiros, vidreiros, artes gráficas	-	-
7.4 Outros operários, artífices e trabalhadores similares	4	1,6
8.1 Operadores de instalações fixas e similares	1	0,4
8.2 Operadores de máquinas e trabalhadores da montagem	2	0,8
8.3 Condutores veículos e oper. equip. pesados móveis	19	7,6
9.1 Trab. não qualificados dos serviços e comércio	40	16,0
9.2 Trab.não qualificados da agricultura e pescas	-	-
9.3 Trab.não qualific. minas, c.civil, ind. transf.	10	4,0

QUADRO X - OFERTAS DE EMPREGO POR ACTIVIDADE ECONÓMICA

Movimento ao longo dos meses

REGIÃO AUTÓNOMA DA MADEIRA

Actividade Económica - CAE / Rev.4	Janeiro/10		Dezembro/10		Janeiro/11		Var. %	
	V.A.	%	V.A.	%	V.A.	%	Mês homól.	Mês anter.
Total	318	100,0	188	100,0	250	100,0	-21,4	33,0
Agricultura, pecuária, caça, floresta e pesca	1	0,3	-	-	2	0,8	100,0	-
Indústria, energia e água e construção	58	18,2	38	20,2	69	27,6	19,0	81,6
Indústrias extractivas	1	0,3	1	0,5	2	0,8	100,0	100,0
Indústrias alimentares das bebidas e do tabaco	18	5,7	5	2,7	11	4,4	-38,9	120,0
Fabricação de têxteis	2	0,6	-	-	-	-	-	-
Indústria do vestuário	-	-	-	-	1	0,4	-	-
Indústria do couro e dos produtos do couro	-	-	-	-	-	-	-	-
Indústria da madeira e da cortiça	1	0,3	-	-	-	-	-	-
Indústrias do papel, impressão e reprodução	3	0,9	-	-	-	-	-	-
Fab.prod. petrol., quím., farmac., borracha e plástico	-	-	-	-	1	0,4	-	-
Fab. de outros produtos minerais não metálicos	-	-	-	-	-	-	-	-
Ind. metalúrgica de base e fab. produtos metálicos	6	1,9	2	1,1	1	0,4	-83,3	-50,0
Fab. eq. informático, eléctrico, máq. e equip. n.e.	-	-	-	-	-	-	-	-
Fab. veíc. automóveis e outro equip.de transporte	-	-	-	-	-	-	-	-
Fab.mobiliário, repar. máq. e equip., e outras ind.transf.	-	-	2	1,1	3	1,2	-	50,0
Electricidade, gás e água, saneam., resid.e despoluição	2	0,6	6	3,2	2	0,8	-	-66,7
Construção	25	7,9	22	11,7	48	19,2	92,0	118,2
Serviços	259	81,4	150	79,8	179	71,6	-30,9	19,3
Comércio, manut. repar. veiculos autom. e motoc.	8	2,5	4	2,1	5	2,0	-37,5	25,0
Comércio por grosso e a retalho	41	12,9	27	14,4	27	10,8	-34,1	-
Transportes e armazenagem	4	1,3	3	1,6	2	0,8	-50,0	-33,3
Alojamento, restauração e similares	61	19,2	44	23,4	54	21,6	-11,5	22,7
Actividades de informação e de comunicação	7	2,2	6	3,2	10	4,0	42,9	66,7
Actividades financeiras e de seguros	-	-	4	2,1	7	2,8	-	75,0
Actividades imobiliárias, administ. e dos serviços apoio	35	11,0	20	10,6	34	13,6	-2,9	70,0
Actividades de consultoria, científicas, técnicas e simil.	21	6,6	10	5,3	5	2,0	-76,2	-50,0
Admin. pública, educação, act. saúde e apoio social	48	15,1	13	6,9	6	2,4	-87,5	-53,8
Outras actividades de serviços	34	11	19	10,1	29	11,6	-14,7	52,6

**QUADRO XI - OFERTAS DE EMPREGO POR GRUPOS DE PROFISSÕES**
Situação no fim do mês

REGIÃO AUTÓNOMA DA MADEIRA

Grupos de Profissões - CNP/94	TOTAL	%
Total	77	100,0
1.1 Quadros superiores da administração pública	-	-
1.2 Directores de empresas	1	1,3
1.3 Directores e gerentes de pequenas empresas	-	-
2.1 Especialistas ciências físicas, matem. e engenharia	1	1,3
2.2 Especialistas ciências da vida e prof. da saúde	1	1,3
2.3 Docentes ensino secundário, superior e prof. similares	-	-
2.4 Outros especial. profissões intelectuais e científicas	1	1,3
3.1 Técnicos nível interm. da física, química e engen.	-	-
3.2 Prof. nível interm. das ciências da vida e da saúde	-	-
3.3 Profissionais de nível intermédio do ensino	1	1,3
3.4 Outros técnicos e profissionais de nível intermédio	9	11,7
4.1 Empregados de escritório	3	3,9
4.2 Empregados de recepção, caixas, bilheteiros e simil.	1	1,3
5.1 Pessoal dos serviços, de protecção e segurança	26	33,8
5.2 Manequins, vendedores e demonstradores	1	1,3
6.1 Trab. qualificados da agricultura e pescas	-	-
6.2 Agricultores e pescadores - subsistência	-	-
7.1 Operários e trab. simil. da ind.extract. e c.civil	1	1,3
7.2 Trab. da metalúrgia, metalomecânica e similares	4	5,2
7.3 Mecânicos de prec., oleiros, vidreiros, artes gráficas	-	-
7.4 Outros operários, artífices e trabalhadores similares	2	2,6
8.1 Operadores de instalações fixas e similares	1	1,3
8.2 Operadores de máquinas e trabalhadores da montagem	1	1,3
8.3 Condutores veículos e oper. equip. pesados móveis	2	2,6
9.1 Trab. não qualificados dos serviços e comércio	19	24,7
9.2 Trab. não qualificados da agricultura e pescas	-	-
9.3 Trab. não qualific. minas, construção civil, ind. transf.	2	2,6

QUADRO XII - OFERTAS DE EMPREGO POR ACTIVIDADE ECONÓMICA
Situação no fim do meses

REGIÃO AUTÓNOMA DA MADEIRA

Actividade Económica - CAE / Rev.4	Janeiro/10		Dezembro/10		Janeiro/11		Var. %	
	V.A.	%	V.A.	%	V.A.	%	Mês homól.	Mês anter.
Total	138	100,0	86	100,0	77	100,0	-44,2	-10,5
Agricultura, pecuária, caça, floresta e pesca	-	-	-	-	2	2,6	-	-
Indústria, energia e água e construção	33	23,9	18	20,9	14	18,2	-57,6	-22,2
Indústrias extractivas	1	0,7	1	1,2	1	1,3	-	-
Indústrias alimentares das bebidas e do tabaco	12	8,7	3	3,5	5	6,5	-58,3	66,7
Fabricação de têxteis	1	0,7	-	-	-	-	-	-
Indústria do vestuário	-	-	-	-	-	-	-	-
Indústria do couro e dos produtos do couro	-	-	-	-	-	-	-	-
Indústria da madeira e da cortiça	1	0,7	-	-	-	-	-	-
Indústrias do papel, impressão e reprodução	1	0,7	-	-	-	-	-	-
Fab. prod. petrol., quím., farmac., borracha e plástico	-	-	-	-	-	-	-	-
Fab. de outros produtos minerais não metálicos	-	-	-	-	-	-	-	-
Ind. metalúrgica de base e fab. produtos metálicos	1	0,7	1	1,2	1	1,3	-	-
Fab. eq. informático, eléctrico, máq. e equip. n.e.	-	-	-	-	-	-	-	-
Fab. veíc. automóveis e outro equip.de transporte	-	-	-	-	-	-	-	-
Fab.mobiliário, repar. máq. e equip., e outras ind.transf.	-	-	2	2,3	-	-	-	-
Electricidade, gás e água, saneam., resid.e despoluição	-	-	-	-	-	-	-	-
Construção	16	11,6	11	12,8	7	9,1	-56,3	-36,4
Serviços	105	76,1	68	79,1	61	79,2	-41,9	-10,3
Comércio, manut. repar. veículos autom. e motoc.	2	1,4	2	2,3	1	1,3	-50,0	-50,0
Comércio por grosso e a retalho	16	11,6	11	12,8	7	9,1	-56,3	-36,4
Transportes e armazenagem	1	0,7	2	2,3	-	-	-	-
Alojamento, restauração e similares	28	20,3	22	25,6	17	22,1	-39,3	-22,7
Actividades de informação e de comunicação	1	0,7	3	3,5	1	1,3	-	-66,7
Actividades financeiras e de seguros	-	-	1	1,2	1	1,3	-	-
Actividades imobiliárias, administ. e dos serviços apoio	23	16,7	8	9,3	15	19,5	-34,8	87,5
Actividades de consultoria, científicas, técnicas e simil.	13	9,4	3	3,5	3	3,9	-76,9	-
Admin. pública, educação, act. saúde e apoio social	4	2,9	2	2,3	1	1,3	-75,0	-50,0
Outras actividades de serviços	17	12	14	16,3	15	19,5	-11,8	7,1

QUADRO XIII - COLOCAÇÕES EFECTUADAS POR GRUPOS DE PROFISSÕES

Movimento ao longo do mês

REGIÃO AUTÓNOMA DA MADEIRA

Grupos de Profissões - CNP/94	H	M	TOTAL	%
Total	67	52	119	100,0
1.1 Quadros superiores da administração pública	-	-	-	-
1.2 Directores de empresas	-	-	-	-
1.3 Directores e gerentes de pequenas empresas	-	-	-	-
2.1 Especialistas ciências físicas, matem. e engenharia	1	-	1	0,8
2.2 Especialistas ciências da vida e prof. da saúde	-	-	-	-
2.3 Docentes ensino secundário, superior e prof. similares	-	-	-	-
2.4 Outros especial. profissões intelectuais e científicas	2	2	4	3,4
3.1 Técnicos nível interm. da física, química e engh.	2	-	2	1,7
3.2 Prof. nível interm. das ciências da vida e da saúde	-	-	-	-
3.3 Profissionais de nível intermédio do ensino	-	-	-	-
3.4 Outros técnicos e profissionais de nível intermédio	4	2	6	5,0
4.1 Empregados de escritório	2	5	7	5,9
4.2 Empregados de recepção, caixas, bilheteiros e simil.	1	2	3	2,5
5.1 Pessoal dos serviços, de protecção e segurança	6	21	27	22,7
5.2 Manequins, vendedores e demonstradores	5	4	9	7,6
6.1 Trab. qualificados da agricultura e pescas	1	-	1	0,8
6.2 Agricultores e pescadores - subsistência	-	-	-	-
7.1 Operários e trab. simil. da ind.extract. e c.civil	14	-	14	11,8
7.2 Trab.da metalúrgia, metalomecânica e similares	6	-	6	5,0
7.3 Mecânicos de prec., oleiros, vidreiros, artes gráficas	-	1	1	0,8
7.4 Outros operários, artífices e trabalhadores similares	4	1	5	4,2
8.1 Operadores de instalações fixas e similares	-	-	-	-
8.2 Operadores de máquinas e trabalhadores da montagem	1	-	1	0,8
8.3 Condutores veículos e oper. equip. pesados móveis	7	-	7	5,9
9.1 Trab. não qualificados dos serviços e comércio	6	14	20	16,8
9.2 Trab. não qualificados da agricultura e pescas	-	-	-	-
9.3 Trab. não qualific. minas, construção civil, ind. transf.	5	-	5	4,2

QUADRO XIV - COLOCAÇÕES EFECTUADAS POR ACTIVIDADE ECONÓMICA

Movimento ao longo dos meses

REGIÃO AUTÓNOMA DA MADEIRA

Actividade Económica - CAE / Rev.4	Janeiro/10				Dezembro/10				Janeiro/11				Var. %	
	H	M	TOTAL	%	H	M	TOTAL	%	H	M	TOTAL	%	Mês homól.	Mês anter.
Total	70	96	166	100,0	55	62	117	100,0	67	52	119	100,0	-28,3	1,7
Agricultura, pecuária, caça, floresta e pesca	-	1	1	0,6	-	-	-	-	-	-	-	-	-	-
Indústria, energia e água e construção	12	10	22	13,3	18	9	27	23,1	29	6	35	29,4	59,1	29,6
Indústrias extractivas	-	-	-	-	-	-	-	-	-	-	-	-	-	-
Indústrias alimentares das bebidas e do tabaco	-	6	6	3,6	2	3	5	4,3	2	4	6	5,0	-	20,0
Fabricação de têxteis	-	1	1	0,6	-	-	-	-	-	-	-	-	-	-
Indústria do vestuário	-	-	-	-	-	-	-	-	-	1	1	0,8	-	-
Indústria do couro e dos produtos do couro	-	-	-	-	-	-	-	-	-	-	-	-	-	-
Indústria da madeira e da cortiça	-	-	-	-	-	-	-	-	-	-	-	-	-	-
Indústrias do papel, impressão e reprodução	1	-	1	0,6	-	-	-	-	-	-	-	-	-	-
Fab.prod. petrol., quím., farmac., borracha e plástico	-	-	-	-	-	-	-	-	1	-	1	0,8	-	-
Fab. de outros produtos minerais não metálicos	-	-	-	-	-	-	-	-	-	-	-	-	-	-
Ind. metalúrgica de base e fab. produtos metálicos	2	1	3	1,8	-	-	-	-	-	-	-	-	-	-
Fab. eq. informático, eléctrico, máq. e equip. n.e.	2	-	2	1,2	-	-	-	-	-	-	-	-	-	-
Fab. veíc. automóveis e outro equip.de transporte	-	-	-	-	-	-	-	-	-	-	-	-	-	-
Fab. mobiliário, repar. máq. e equip., e outras ind.transf.	-	-	-	-	-	-	-	-	2	-	2	1,7	-	-
Electricidade, gás e água, saneam., resid.e despoluição	2	-	2	1,2	2	6	8	6,8	-	-	-	-	-	-
Construção	5	2	7	4,2	14	-	14	12,0	24	1	25	21,0	257,1	78,6
Serviços	58	85	143	86,1	37	53	90	76,9	38	46	84	70,6	-41,3	-6,7
Comércio, manut. repar. veículos autom. e motoc.	2	1	3	1,8	2	-	2	1,7	4	1	5	4,2	66,7	150,0
Comércio por grosso e a retalho	13	8	21	12,7	12	10	22	18,8	16	8	24	20,2	14,3	9,1
Transportes e armazenagem	1	6	7	4,2	2	-	2	1,7	2	-	2	1,7	-71,4	-
Alojamento, restauração e similares	16	21	37	22,3	5	12	17	14,5	5	12	17	14,3	-54,1	-
Actividades de informação e de comunicação	2	4	6	3,6	1	2	3	2,6	3	1	4	3,4	-33,3	33,3
Actividades financeiras e de seguros	-	-	-	-	1	-	1	0,9	2	-	2	1,7	-	100,0
Actividades imobiliárias, administ. e dos serviços apoio	5	5	10	6,0	8	17	25	21,4	-	7	7	5,9	-30,0	-72,0
Actividades de consultoria, científicas, técnicas e simil.	2	4	6	3,6	2	1	3	2,6	3	3	6	5,0	-	100,0
Admin. pública, educação, act. saúde e apoio social	15	16	31	18,7	4	6	10	8,5	-	6	6	5,0	-80,6	-40,0
Outras actividades de serviços	2	20	22	13	-	5	5	4,3	3	8	11	9,2	-50,0	120,0



CONCEITOS E DEFINIÇÕES

PEDIDOS DE EMPREGO - Total de pessoas de 16 ou mais anos de idade (salvo as excepções previstas na lei) inscritas no Centro de Emprego para obter um emprego por conta de outrém.

Subdividem-se em:

EMPREGADOS - têm um emprego que pretendem abandonar;

OCUPADOS - candidatos inscritos a desenvolver uma actividade temporária, no âmbito da satisfação de necessidades colectivas, ao abrigo de um Programa Ocupacional de Emprego;

DESEMPREGADOS - desemprego registado - não têm um emprego e estão imediatamente disponíveis para trabalhar, dos quais:

1º emprego: nunca trabalharam,

Novo emprego: já trabalharam.

OFERTAS DE EMPREGO: empregos disponíveis comunicados pelas entidades empregadoras ao Centro de Emprego.

COLOCAÇÕES: ofertas de emprego satisfeitas ao longo do mês com candidatos apresentados pelo Centro de Emprego.

Com excepção das colocações, cujo movimento apenas é registado ao longo do mês, as estatísticas apresentadas podem referir-se a duas situações distintas:

Movimento no fim do mês: situação existente no fim do mês

Movimento ao longo do mês: número de casos registados durante o mês

CLASSIFICAÇÕES UTILIZADAS

Classificação Nacional das Profissões - 1994 - Instituto do Emprego e Formação Profissional - Ministério para a Qualificação e o Emprego - (94a deliberação do Conselho Superior de Estatística).

Classificação Portuguesa das Actividades Económicas – CAE - Rev. 3 (D.L. 381/2007, de 14/11).



SINAIS CONVENCIONAIS

- ... Confidencial
- Resultado nulo
- x Dado não disponível
- * Dado rectificado
- 0 Dado inferior a metade da unidade utilizada

SIGLAS

- H Total no sexo masculino
- M Total no sexo feminino
- < 25 anos Menores de 25 anos
- >= 25 anos Com 25 anos ou mais
- < 1 ano Há menos de 1 ano
- >= 1 ano Há 1 ano ou mais
- % Valor percentual

FICHA TÉCNICA

Edição

Secretaria Regional dos Recursos Humanos
Instituto de Emprego da Madeira, IP-RAM
Rua da Boa Viagem, nº 36
9060 - 027 Funchal
Tel.: 291 213 260 /1
Fax: 291 220 014
E-mail: emprego@iem.gov-madeira.pt
Site: www.iem.gov-madeira.pt

Coordenação

Direcção de serviços de Planeamento e Promoção de Emprego
Divisão de Planeamento e Estatística

Concepção Gráfica

Gabinete de Promoção e Imagem

Formato: Publicação em suporte electrónico

Periodicidade: Mensal

Data de edição: Fevereiro de 2011