

SÍNTESE - INDICADORES DO MERCADO DE EMPREGO

REGIÃO AUTÓNOMA DA MADEIRA

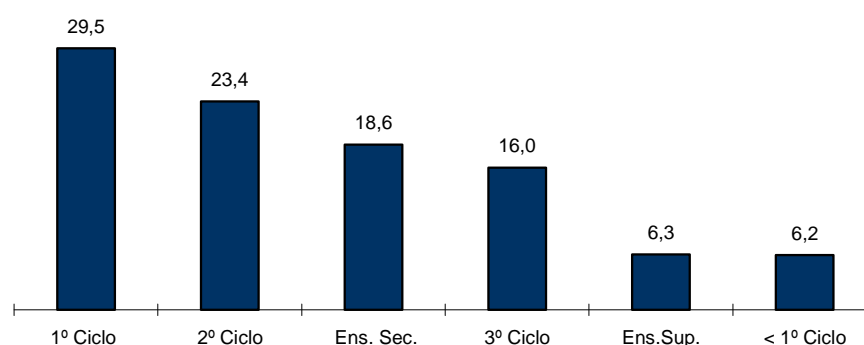
	FEVEREIRO/10		JANEIRO/11		FEVEREIRO/11		VARIÇÃO %	
	V.A.	%	V.A.	%	V.A.	%	Mês Homólogo	Mês Anterior
DESEMPREGO REGISTADO	14.984	100,0	16.430	100,0	17.203	100,0	14,8	4,7
Homens	8.706	58,1	9.458	57,6	9.826	57,1	12,9	3,9
Mulheres	6.278	41,9	6.972	42,4	7.377	42,9	17,5	5,8
Jovens	2.635	17,6	2.809	17,1	2.964	17,2	12,5	5,5
Homens	1.301		1.416		1.501		15,4	6,0
Mulheres	1.334		1.393		1.463		9,7	5,0
Adultos	12.349	82,4	13.621	82,9	14.239	82,8	15,3	4,5
Homens	7.405		8.042		8.325		12,4	3,5
Mulheres	4.944		5.579		5.914		19,6	6,0
Desemp.de Curta Duração	9.527	63,6	9.350	56,9	9.850	57,3	3,4	5,3
Homens	5.553		5.297		5.534		-0,3	4,5
Mulheres	3.974		4.053		4.316		8,6	6,5
Desemp.de Longa Duração	5.457	36,4	7.080	43,1	7.353	42,7	34,7	3,9
Homens	3.153		4.161		4.292		36,1	3,1
Mulheres	2.304		2.919		3.061		32,9	4,9
PRIMEIRO EMPREGO	1.162	7,8	1.520	9,3	1.600	9,3	37,7	5,3
NOVO EMPREGO	13.822	92,2	14.910	90,7	15.603	90,7	12,9	4,6
Actividades económicas		100,0		100,0		100,0		
Agric.,pecuária,caça, silvic.e pesca	453	3,3	528	3,5	539	3,5	19,0	2,1
Indústria,energia e água e construção	4.863	35,2	5.073	34,0	5.321	34,1	9,4	4,9
Serviços	8.506	61,5	9.309	62,4	9.743	62,4	14,5	4,7
NÍVEL DE INSTRUÇÃO								
< 1º Ciclo Ensino Básico	936	6,2	1.024	6,2	1.067	6,2	14,0	4,2
1º Ciclo Ensino Básico	4.460	29,8	4.870	29,6	5.070	29,5	13,7	4,1
2º Ciclo Ensino Básico	3.567	23,8	3.768	22,9	4.034	23,4	13,1	7,1
3º Ciclo Ensino Básico	2.495	16,7	2.560	15,6	2.753	16,0	10,3	7,5
Ensino Secundário	2.662	17,8	3.092	18,8	3.201	18,6	20,2	3,5
Ensino Superior	864	5,8	1.116	6,8	1.078	6,3	24,8	-3,4
PROCURA AO LONGO DO MÊS	880	100,0	1.473	100,0	1.248	100,0	41,8	-15,3
Homens	502	57,0	846	57,4	687	55,0	36,9	-18,8
Mulheres	378	43,0	627	42,6	561	45,0	48,4	-10,5
Primeiro Emprego	94	10,7	164	11,1	165	13,2	75,5	0,6
Novo Emprego	786	89,3	1.309	88,9	1.083	86,8	37,8	-17,3
OFERTAS DE EMPREGO								
Ao Longo	234		250		207		-11,5	-17,2
Permanecem	174		77		84		-51,7	9,1
COLOCAÇÕES	118	100,0	119	100,0	152	100,0	28,8	27,7
Homens	58	49,2	67	56,3	67	44,1	15,5	0,0
Mulheres	60	50,8	52	43,7	85	55,9	41,7	63,5

QUADRO I - DESEMPREGO REGISTRADO POR NÍVEL DE INSTRUÇÃO SEGUNDO GRUPO ETÁRIO E TEMPO DE INSCRIÇÃO

REGIÃO AUTÓNOMA DA MADEIRA

HOMENS / MULHERES	< 25 ANOS			≥ 25 ANOS			Total
	Total	< 1ANO	≥1ANO	Total	< 1ANO	≥1ANO	
Total	2.964	2.371	593	14.239	7.479	6.760	17.203
Inferior ao 1º ciclo do ensino básico	25	19	6	1.042	477	565	1.067
1º ciclo do ensino básico	243	194	49	4.827	2.200	2.627	5.070
2º ciclo do ensino básico	630	487	143	3.404	1.925	1.479	4.034
3º ciclo do ensino básico	788	633	155	1.965	1.138	827	2.753
Ensino secundário	973	779	194	2.228	1.298	930	3.201
Ensino superior	305	259	46	773	441	332	1.078
HOMENS							
Total	1.501	1.212	289	8.325	4.322	4.003	9.826
Inferior ao 1º ciclo do ensino básico	18	15	3	735	311	424	753
1º ciclo do ensino básico	172	133	39	3.114	1.385	1.729	3.286
2º ciclo do ensino básico	385	305	80	2.109	1.219	890	2.494
3º ciclo do ensino básico	438	359	79	1.141	672	469	1.579
Ensino secundário	412	334	78	923	556	367	1.335
Ensino superior	76	66	10	303	179	124	379
MULHERES							
Total	1.463	1.159	304	5.914	3.157	2.757	7.377
Inferior ao 1º ciclo do ensino básico	7	4	3	307	166	141	314
1º ciclo do ensino básico	71	61	10	1.713	815	898	1.784
2º ciclo do ensino básico	245	182	63	1.295	706	589	1.540
3º ciclo do ensino básico	350	274	76	824	466	358	1.174
Ensino secundário	561	445	116	1.305	742	563	1.866
Ensino superior	229	193	36	470	262	208	699

Distribuição Percentual do Desemprego Registrado por Nível de Instrução

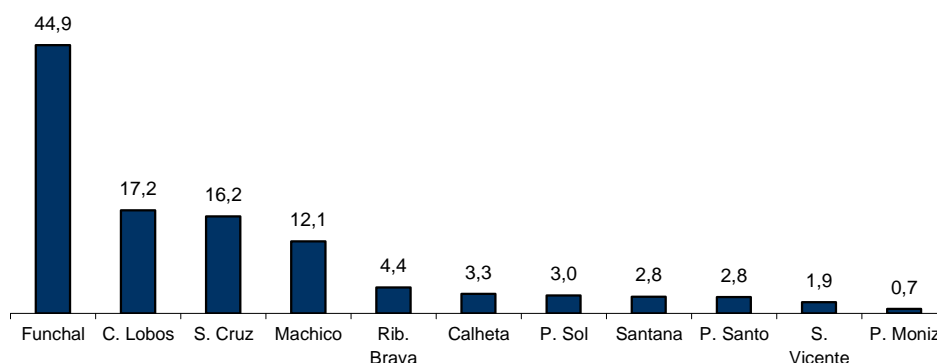


QUADRO II - DESEMPREGO REGISTRADO POR CONCELHOS SEGUNDO GRUPO ETÁRIO E TEMPO DE INSCRIÇÃO

REGIÃO AUTÓNOMA DA MADEIRA

HOMENS / MULHERES	< 25 ANOS			≥ 25 ANOS			Total
	Total	< 1ANO	≥1ANO	Total	< 1ANO	≥1ANO	
Total	2.964	2.371	593	14.239	7.479	6.760	17.203
Calheta	84	62	22	433	216	217	517
Câmara de Lobos	605	498	107	2.107	1.129	978	2.712
Funchal	1.146	944	202	5.917	3.059	2.858	7.063
Machico	279	222	57	1.622	877	745	1.901
Ponta do Sol	105	81	24	371	191	180	476
Porto Moniz	14	14	0	104	53	51	118
Ribeira Brava	114	88	26	572	295	277	686
Santa Cruz	432	337	95	2.120	1.123	997	2.552
Santana	80	45	35	361	157	204	441
São Vicente	38	31	7	266	125	141	304
Porto Santo	67	49	18	366	254	112	433
HOMENS							
Total	1.501	1.212	289	8.325	4.322	4.003	9.826
Calheta	32	26	6	210	112	98	242
Câmara de Lobos	311	259	52	1.393	719	674	1.704
Funchal	603	486	117	3.407	1.710	1.697	4.010
Machico	154	130	24	1.036	611	425	1.190
Ponta do Sol	40	29	11	184	99	85	224
Porto Moniz	6	6	0	63	28	35	69
Ribeira Brava	40	34	6	349	193	156	389
Santa Cruz	215	171	44	1.135	563	572	1.350
Santana	39	21	18	211	85	126	250
São Vicente	25	22	3	152	77	75	177
Porto Santo	36	28	8	185	125	60	221
MULHERES							
Total	1.463	1.159	304	5.914	3.157	2.757	7.377
Calheta	52	36	16	223	104	119	275
Câmara de Lobos	294	239	55	714	410	304	1.008
Funchal	543	458	85	2.510	1.349	1.161	3.053
Machico	125	92	33	586	266	320	711
Ponta do Sol	65	52	13	187	92	95	252
Porto Moniz	8	8	0	41	25	16	49
Ribeira Brava	74	54	20	223	102	121	297
Santa Cruz	217	166	51	985	560	425	1.202
Santana	41	24	17	150	72	78	191
São Vicente	13	9	4	114	48	66	127
Porto Santo	31	21	10	181	129	52	212

Distribuição Percentual do Desemprego Registrado por Concelhos

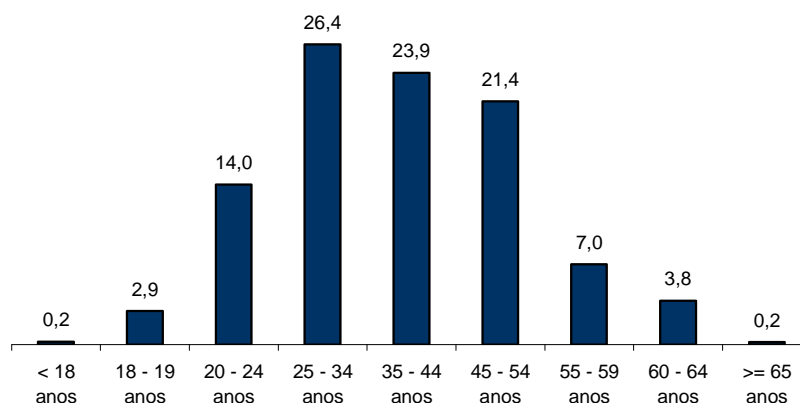


QUADRO III - DESEMPREGO REGISTRADO POR GRUPO ETÁRIO SEGUNDO O TEMPO DE INSCRIÇÃO

REGIÃO AUTÓNOMA DA MADEIRA

HOMENS / MULHERES	TEMPO DE INSCRIÇÃO						
	Total	< 1mês	1 - 2 meses	3 - 5 meses	6 - 11 meses	12 - 23 meses	>= 24 meses
Total	17.203	1.300	2.267	3.011	3.272	4.075	3.278
< 18 anos	42	5	10	18	8	1	-
18 - 19 anos	505	92	104	169	95	41	4
20 - 24 anos	2.417	259	464	617	530	436	111
25 - 34 anos	4.540	391	668	894	952	1076	559
35 - 44 anos	4.109	290	520	679	808	1049	763
45 - 54 anos	3.677	211	365	477	611	925	1088
55 - 59 anos	1.212	34	88	109	182	330	469
60 - 64 anos	661	17	45	45	81	205	268
>= 65 anos	40	1	3	3	5	12	16
HOMENS							
Total	9.826	712	1.315	1.667	1.840	2.386	1.906
< 18 anos	24	2	6	12	4	-	-
18 - 19 anos	287	45	61	101	58	19	3
20 - 24 anos	1.190	124	232	320	247	222	45
25 - 34 anos	2.452	223	400	462	527	598	242
35 - 44 anos	2.434	168	305	388	487	645	441
45 - 54 anos	2.209	124	218	280	359	545	683
55 - 59 anos	763	16	52	70	103	218	304
60 - 64 anos	437	9	38	33	52	129	176
>= 65 anos	30	1	3	1	3	10	12
MULHERES							
Total	7.377	588	952	1.344	1.432	1.689	1.372
< 18 anos	18	3	4	6	4	1	-
18 - 19 anos	218	47	43	68	37	22	1
20 - 24 anos	1.227	135	232	297	283	214	66
25 - 34 anos	2.088	168	268	432	425	478	317
35 - 44 anos	1.675	122	215	291	321	404	322
45 - 54 anos	1.468	87	147	197	252	380	405
55 - 59 anos	449	18	36	39	79	112	165
60 - 64 anos	224	8	7	12	29	76	92
>= 65 anos	10	-	-	2	2	2	4

Distribuição Percentual do Desemprego Registrado por Grupos Etários



QUADRO IV - DESEMPREGO REGISTRADO POR GRUPOS DE PROFISSÕES

Situação no fim do mês

REGIÃO AUTÓNOMA DA MADEIRA

Grupos de Profissões - CNP/94	H	M	TOTAL	%
Total	9.826	7.377	17.203	100,0
1.1 Quadros superiores da administração pública	2	-	2	0,0
1.2 Directores de empresas	65	25	90	0,5
1.3 Directores e gerentes de pequenas empresas	17	13	30	0,2
2.1 Especialistas ciências físicas, matem. e engenharia	113	50	163	0,9
2.2 Especialistas ciências da vida e prof. da saúde	32	82	114	0,7
2.3 Docentes ensino secundário, superior e prof. similares	13	22	35	0,2
2.4 Outros especial. profissões intelectuais e científicas	121	254	375	2,2
3.1 Técnicos nível interm. da física, química e engenh.	376	86	462	2,7
3.2 Prof. nível interm. das ciências da vida e da saúde	18	30	48	0,3
3.3 Profissionais de nível intermédio do ensino	20	27	47	0,3
3.4 Outros técnicos e profissionais de nível intermédio	280	224	504	2,9
4.1 Empregados de escritório	468	795	1263	7,3
4.2 Empregados de recepção, caixas, bilheteiros e simil.	127	347	474	2,8
5.1 Pessoal dos serviços, de protecção e segurança	848	1767	2.615	15,2
5.2 Manequins, vendedores e demonstradores	366	1200	1.566	9,1
6.1 Trab. qualificados da agricultura e pescas	562	66	628	3,7
6.2 Agricultores e pescadores - subsistência	2	-	2	0,0
7.1 Operários e trab. simil. da ind.extract. e c.civil	2418	6	2.424	14,1
7.2 Trab.da metalúrgia, metalomecânica e similares	522	5	527	3,1
7.3 Mecânicos de prec., oleiros, vidreiros, artes gráficas	27	10	37	0,2
7.4 Outros operários, artífices e trabalhadores similares	192	153	345	2,0
8.1 Operadores de instalações fixas e similares	52	1	53	0,3
8.2 Operadores de máquinas e trabalhadores da montagem	83	97	180	1,0
8.3 Condutores veículos e oper. equip. pesados móveis	939	10	949	5,5
9.1 Trab. não qualificados dos serviços e comércio	767	2028	2.795	16,2
9.2 Trab.não qualificados da agricultura e pescas	-	-	-	-
9.3 Trab.não qualific. minas, c.civil, ind. transf.	1396	79	1.475	8,6

Distribuição Percentual do Desemprego Registrado por Grupos de Profissões

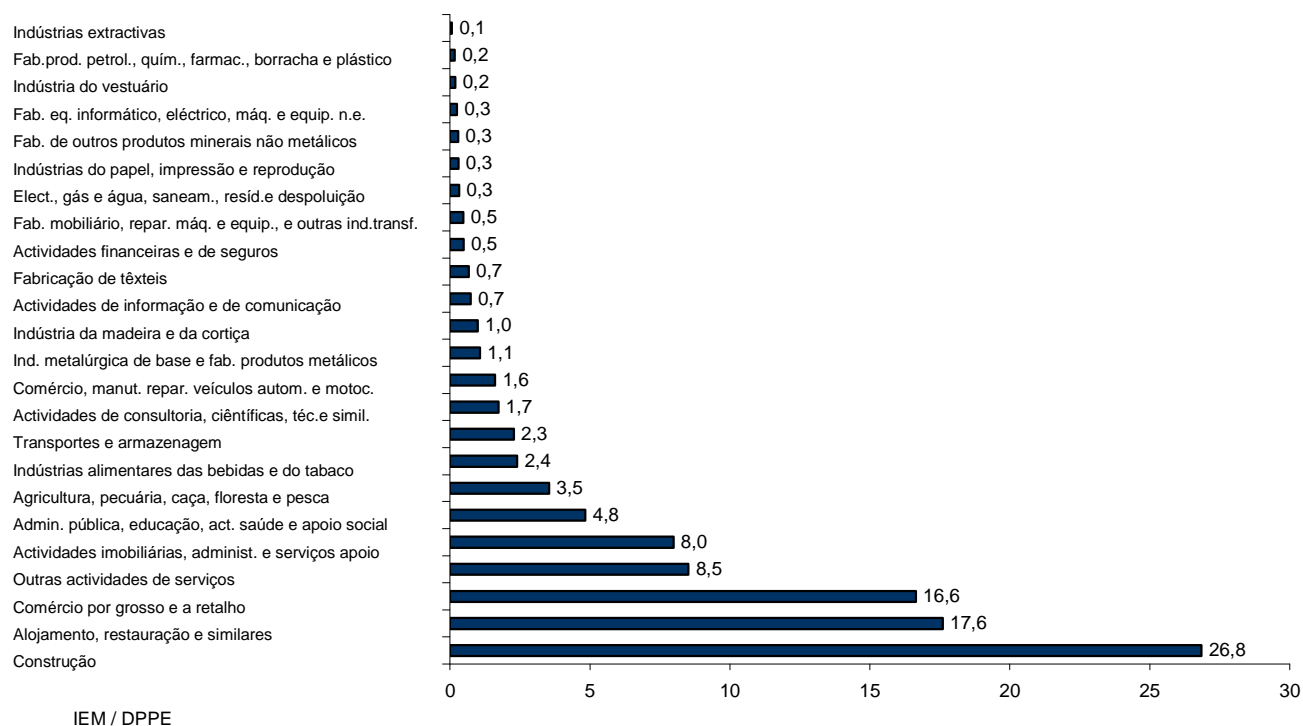


QUADRO V - DESEMPREGO REGISTADO (NOVO EMPREGO) POR ACTIVIDADE ECONÓMICA
Situação no fim dos meses

REGIÃO AUTÓNOMA DA MADEIRA

Actividade Económica - CAE / Rev.3	Fevereiro/10				Janeiro/11				Fevereiro/11				Var. %	
	H	M	TOTAL	%	H	M	TOTAL	%	H	M	TOTAL	%	Mês homól.	Mês anter.
Total	8.219	5.603	13.822	100,0	8.806	6.104	14.910	100,0	9.135	6.468	15.603	100,0	12,9	4,6
Agricultura, pecuária, caça, floresta e pesca	375	78	453	3,3	447	81	528	3,5	450	89	539	3,5	19,0	2,1
Indústria, energia e água e construção	4.229	634	4.863	35,2	4.444	629	5.073	34,0	4.647	674	5.321	34,1	9,4	4,9
Indústrias extractivas	12	-	12	0,1	10	1	11	0,1	10	1	11	0,1	-8,3	0,0
Indústrias alimentares das bebidas e do tabaco	162	198	360	2,6	151	206	357	2,4	158	223	381	2,4	5,8	6,7
Fabricação de têxteis	3	70	73	0,5	8	91	99	0,7	7	94	101	0,6	38,4	2,0
Indústria do vestuário	3	27	30	0,2	6	22	28	0,2	6	27	33	0,2	10,0	17,9
Indústria do couro e dos produtos do couro	-	-	-	-	-	-	-	-	1	-	1	0,0	-	-
Indústria da madeira e da cortiça	118	22	140	1,0	133	14	147	1,0	136	17	153	1,0	9,3	4,1
Indústrias do papel, impressão e reprodução	27	10	37	0,3	30	15	45	0,3	30	15	45	0,3	21,6	0,0
Fab. prod. petrol., quím., farmac., borracha e plástico	12	8	20	0,1	17	8	25	0,2	16	8	24	0,2	20,0	-4,0
Fab. de outros produtos minerais não metálicos	47	1	48	0,3	37	6	43	0,3	41	7	48	0,3	0,0	11,6
Ind. metalúrgica de base e fab. produtos metálicos	136	15	151	1,1	146	13	159	1,1	158	14	172	1,1	13,9	8,2
Fab. eq. informático, eléctrico, máq. e equip. n.e.	8	4	12	0,1	34	4	38	0,3	30	3	33	0,2	175,0	-13,2
Fab. veíc. automóveis e outro equip.de transporte	1	1	2	0,0	-	-	-	-	-	-	-	-	-100,0	-
Fab.mobiliário, repar. máq. e equip., e outras ind.transf.	60	19	79	0,6	59	12	71	0,5	57	12	69	0,4	-12,7	-2,8
Electricidade, gás e água, saneam., resid.e despoluição	22	24	46	0,3	26	22	48	0,3	27	23	50	0,3	8,7	4,2
Construção	3.618	235	3.853	27,9	3.787	215	4.002	26,8	3.970	230	4.200	26,9	9,0	4,9
Serviços	3.615	4.891	8.506	61,5	3.915	5.394	9.309	62,4	4.038	5.705	9.743	62,4	14,5	4,7
Comércio, manut. repar. veiculos autom. e motoc.	181	52	233	1,7	190	50	240	1,6	195	52	247	1,6	6,0	2,9
Comércio por grosso e a retalho	903	1.369	2.272	16,4	1.052	1.429	2.481	16,6	1.091	1.517	2.608	16,7	14,8	5,1
Transportes e armazenagem	270	81	351	2,5	247	92	339	2,3	239	92	331	2,1	-5,7	-2,4
Alojamento, restauração e similares	1.018	1.516	2.534	18,3	1.018	1.607	2.625	17,6	1.070	1.721	2.791	17,9	10,1	6,3
Actividades de informação e de comunicação	75	30	105	0,8	73	37	110	0,7	64	41	105	0,7	0,0	-4,5
Actividades financeiras e de seguros	29	33	62	0,4	33	39	72	0,5	34	43	77	0,5	24,2	6,9
Actividades imobiliárias, administ. e serviços apoio	479	558	1.037	7,5	509	682	1.191	8,0	524	699	1.223	7,8	17,9	2,7
Actividades de consultoria, ciêntíficas, téc.e simil.	92	125	217	1,6	99	160	259	1,7	100	165	265	1,7	22,1	2,3
Admin. pública, educação, act. saúde e apoio social	237	374	611	4,4	259	463	722	4,8	269	464	733	4,7	20,0	1,5
Outras actividades de serviços	331	753	1.084	7,8	435	835	1.270	8,5	452	911	1.363	8,7	25,7	7,3

Distribuição Percentual do Desemprego Registrado (Novo Emprego) por Actividade Económica





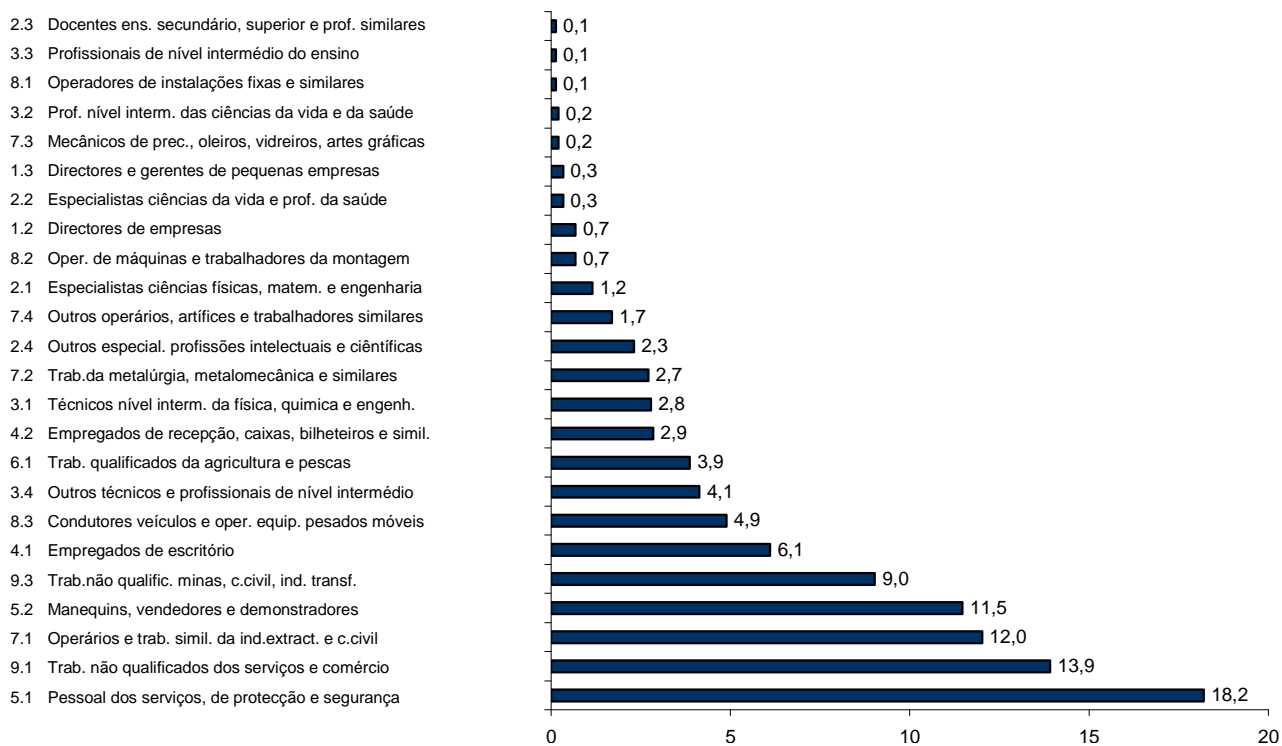
QUADRO VI - DESEMPREGADOS INSCRITOS POR GRUPOS DE PROFISSÕES

Movimento ao longo do mês

REGIÃO AUTÓNOMA DA MADEIRA

Grupos de Profissões - CNP/94	H	M	TOTAL	%
Total	687	561	1.248	100,0
1.1 Quadros superiores da administração pública	-	-	-	-
1.2 Directores de empresas	2	3	5	0,4
1.3 Directores e gerentes de pequenas empresas	3	-	3	0,2
2.1 Especialistas ciências físicas, matem. e engenharia	15	4	19	1,5
2.2 Especialistas ciências da vida e prof. da saúde	-	5	5	0,4
2.3 Docentes ensino secundário, superior e prof. similares	1	3	4	0,3
2.4 Outros especial. profissões intelectuais e científicas	8	20	28	2,2
3.1 Técnicos nível interm. da física, química e engenh.	33	5	38	3,0
3.2 Prof. nível interm. das ciências da vida e da saúde	1	1	2	0,2
3.3 Profissionais de nível intermédio do ensino	-	4	4	0,3
3.4 Outros técnicos e profissionais de nível intermédio	23	14	37	3,0
4.1 Empregados de escritório	24	51	75	6,0
4.2 Empregados de recepção, caixas, bilheteiros e simil.	8	25	33	2,6
5.1 Pessoal dos serviços, de protecção e segurança	104	160	264	21,2
5.2 Manequins, vendedores e demonstradores	28	88	116	9,3
6.1 Trab. qualificados da agricultura e pescas	20	4	24	1,9
6.2 Agricultores e pescadores - subsistência	-	-	-	-
7.1 Operários e trab. simil. da ind.extract. e c.civil	171	-	171	13,7
7.2 Trab. da metalúrgia, metalomecânica e similares	35	-	35	2,8
7.3 Mecânicos de prec., oleiros, vidreiros, artes gráficas	-	1	1	0,1
7.4 Outros operários, artífices e trabalhadores similares	15	12	27	2,2
8.1 Operadores de instalações fixas e similares	4	-	4	0,3
8.2 Operadores de máquinas e trabalhadores da montagem	-	4	4	0,3
8.3 Condutores veículos e oper. equip. pesados móveis	50	-	50	4,0
9.1 Trab. não qualificados dos serviços e comércio	46	152	198	15,9
9.2 Trab. não qualificados da agricultura e pescas	-	-	-	-
9.3 Trab. não qualific. minas, construção civil, ind. transf.	96	5	101	8,1

Distribuição Percentual dos Desempregados Inscritos ao Longo do Mês por Grupo de Profissões



QUADRO VII - DESEMPREGADOS INSCRITOS (NOVO EMPREGO) POR ACTIVIDADE ECONÓMICA
Movimento ao longo dos meses

REGIÃO AUTÓNOMA DA MADEIRA

Actividade Económica - CAE / Rev.3	Fevereiro/10				Janeiro/11				Fevereiro/11				Var. %	
	H	M	TOTAL	%	H	M	TOTAL	%	H	M	TOTAL	%	Mês homól.	Mês anter.
Total	460	326	786	100,0	757	552	1.309	100,0	611	472	1.083	100,0	37,8	-17,3
Agricultura, pecuária, caça, floresta e pesca	11	2	13	1,7	46	3	49	3,7	14	10	24	2,2	84,6	-51,0
Indústria, energia e água e construção	223	38	261	33,2	333	48	381	29,1	306	43	349	32,2	33,7	-8,4
Indústrias extractivas	-	-	-	-	-	-	-	-	-	-	-	-	-	-
Indústrias alimentares das bebidas e do tabaco	12	12	24	3,1	14	22	36	2,8	10	16	26	2,4	8,3	-27,8
Fabricação de têxteis	-	6	6	0,8	-	4	4	0,3	-	6	6	0,6	-	50,0
Indústria do vestuário	-	-	-	-	-	1	1	0,1	-	1	1	0,1	-	-
Indústria do couro e dos produtos do couro	-	-	-	-	-	-	-	-	1	-	1	0,1	-	-
Indústria da madeira e da cortiça	2	2	4	0,5	12	-	12	0,9	-	1	1	0,1	-75,0	-91,7
Indústrias do papel, impressão e reprodução	3	1	4	0,5	6	3	9	0,7	-	-	-	-	-100,0	-100,0
Fab.prod. petrol., quím., farmac., borracha e plástico	-	-	-	-	1	1	2	0,2	-	-	-	-	-	-100,0
Fab. de outros produtos minerais não metálicos	-	-	-	-	2	-	2	0,2	4	-	4	0,4	-	100,0
Ind. metalúrgica de base e fab. produtos metálicos	11	1	12	1,5	10	1	11	0,8	13	1	14	1,3	16,7	27,3
Fab. eq. informático, eléctrico, máq. e equip. n.e.	-	-	-	-	-	-	-	-	-	-	-	-	-	-
Fab. veic. automóveis e outro equip.de transporte	-	-	-	-	-	-	-	-	-	-	-	-	-	-
Fab.mobiliário, repar. máq. e equip., e outras ind.transf.	1	-	1	0,1	2	1	3	0,2	-	-	-	-	-100,0	-100,0
Electricidade, gás e água, saneam., resid.e despoluição	1	2	3	0,4	6	5	11	0,8	1	3	4	0,4	33,3	-63,6
Construção	193	14	207	26,3	280	10	290	22,2	277	15	292	27,0	41,1	0,7
Serviços	226	286	512	65,1	378	501	879	67,2	291	419	710	65,6	38,7	-19,2
Comércio, manut. repar. veiculos autom. e motoc.	12	1	13	1,7	13	4	17	1,3	17	2	19	1,8	46,2	11,8
Comércio por grosso e a retalho	52	66	118	15,0	105	156	261	19,9	75	101	176	16,3	49,2	-32,6
Transportes e armazenagem	16	2	18	2,3	18	6	24	1,8	10	3	13	1,2	-27,8	-45,8
Alojamento, restauração e similares	62	102	164	20,9	100	131	231	17,6	93	140	233	21,5	42,1	0,9
Actividades de informação e de comunicação	5	2	7	0,9	7	3	10	0,8	2	6	8	0,7	14,3	-20,0
Actividades financeiras e de seguros	4	-	4	0,5	4	2	6	0,5	3	4	7	0,6	75,0	16,7
Actividades imobiliárias, administ. e dos serviços apoio	40	38	78	9,9	45	71	116	8,9	36	38	74	6,8	-5,1	-36,2
Actividades de consultoria, científicas, técnicas e simil.	5	5	10	1,3	7	10	17	1,3	7	9	16	1,5	60,0	-5,9
Admin. pública, educação, act. saúde e apoio social	10	22	32	4,1	15	39	54	4,1	10	22	32	3,0	-	-40,7
Outras actividades de serviços	20	48	68	9	64	79	143	10,9	38	94	132	12,2	94,1	-7,7

QUADRO VIII - DESEMPREGADOS INSCRITOS POR MOTIVO DE INSCRIÇÃO

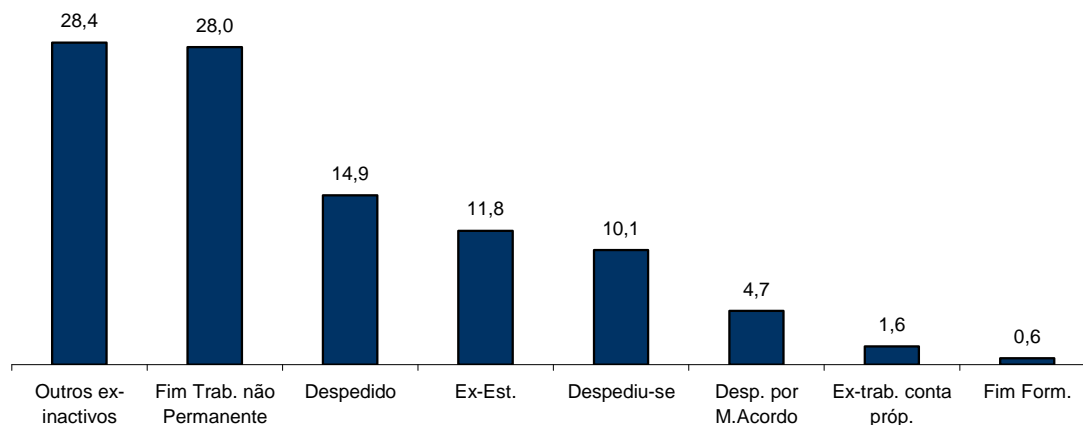
Movimento ao longo do mês

REGIÃO AUTÓNOMA DA MADEIRA

MOTIVOS DE INSCRIÇÃO	H	M	TOTAL	%
Total	687	561	1.248	100,0
Ex-Estudantes	69	78	147	11,8
Fim de Formação	3	4	7	0,6
Despedido	116	70	186	14,9
Despediu-se	68	58	126	10,1
Despedimento por mútuo acordo	37	22	59	4,7
Fim de trabalho não permanente	213	136	349	28,0
Ex-trabalhador por conta própria	13	7	20	1,6
Outros ex-inactivos	168	186	354	28,4

* Outros ex-inactivos - inclui domésticas, reformados e outros indivíduos em situação de inactividade que decidiram procurar um emprego por conta de outrem.

Distribuição Percentual dos Desempregados Inscritos por Motivos de Inscrição



**QUADRO IX - OFERTAS DE EMPREGO POR GRUPOS DE PROFISSÕES**
Movimento ao longo do mês

REGIÃO AUTÓNOMA DA MADEIRA

Grupos de Profissões - CNP/94	TOTAL	%
Total	152	100,0
1.1 Quadros superiores da administração pública	-	-
1.2 Directores de empresas	-	-
1.3 Directores e gerentes de pequenas empresas	-	-
2.1 Especialistas ciências físicas, matem. e engenharia	3	2,0
2.2 Especialistas ciências da vida e prof. da saúde	-	-
2.3 Docentes ensino secundário, superior e prof. similares	-	-
2.4 Outros especial. profissões intelectuais e científicas	9	5,9
3.1 Técnicos nível interm. da física, química e engh.	2	1,3
3.2 Prof. nível interm. das ciências da vida e da saúde	-	-
3.3 Profissionais de nível intermédio do ensino	-	-
3.4 Outros técnicos e profissionais de nível intermédio	9	5,9
4.1 Empregados de escritório	13	8,6
4.2 Empregados de recepção, caixas, bilheteiros e simil.	8	5,3
5.1 Pessoal dos serviços, de protecção e segurança	39	25,7
5.2 Manequins, vendedores e demonstradores	9	5,9
6.1 Trab. qualificados da agricultura e pescas	1	0,7
6.2 Agricultores e pescadores - subsistência	-	-
7.1 Operários e trab. simil. da ind.extract. e c.civil	7	4,6
7.2 Trab.da metalúrgia, metalomecânica e similares	6	3,9
7.3 Mecânicos de prec., oleiros, vidreiros, artes gráficas	-	-
7.4 Outros operários, artífices e trabalhadores similares	-	-
8.1 Operadores de instalações fixas e similares	-	-
8.2 Operadores de máquinas e trabalhadores da montagem	4	2,6
8.3 Condutores veículos e oper. equip. pesados móveis	3	2,0
9.1 Trab. não qualificados dos serviços e comércio	33	21,7
9.2 Trab.não qualificados da agricultura e pescas	-	-
9.3 Trab.não qualifc. minas, c.civil, ind. transf.	6	3,9

QUADRO X - OFERTAS DE EMPREGO POR ACTIVIDADE ECONÓMICA
Movimento ao longo dos meses

REGIÃO AUTÓNOMA DA MADEIRA

Actividade Económica - CAE / Rev.4	Fevereiro/10		Janeiro/11		Fevereiro/11		Var. %	
	V.A.	%	V.A.	%	V.A.	%	Mês homól.	Mês anter.
Total	234	100,0	250	100,0	207	100,0	-11,5	-17,2
Agricultura, pecuária, caça, floresta e pesca	1	0,4	2	0,8	-	-	-100,0	-100,0
Indústria, energia e água e construção	52	22,2	69	27,6	29	14,0	-44,2	-58,0
Indústrias extractivas	-	-	2	0,8	2	1,0	-	-
Indústrias alimentares das bebidas e do tabaco	19	8,1	11	4,4	10	4,8	-47,4	-9,1
Fabricação de têxteis	3	1,3	-	-	-	-	-100,0	-
Indústria do vestuário	-	-	1	0,4	-	-	-	-100,0
Indústria do couro e dos produtos do couro	-	-	-	-	-	-	-	-
Indústria da madeira e da cortiça	2	0,9	-	-	-	-	-100,0	-
Indústrias do papel, impressão e reprodução	1	0,4	-	-	-	-	-100,0	-
Fab.prod. petrol., quím., farmac., borracha e plástico	1	0,4	1	0,4	-	-	-100,0	-100,0
Fab. de outros produtos minerais não metálicos	-	-	-	-	-	-	-	-
Ind. metalúrgica de base e fab. produtos metálicos	2	0,9	1	0,4	2	1,0	-	100,0
Fab. eq. informático, eléctrico, máq. e equip. n.e.	-	-	-	-	-	-	-	-
Fab. veíc. automóveis e outro equip.de transporte	-	-	-	-	-	-	-	-
Fab.mobiliário, repar. máq. e equip., e outras ind.transf.	-	-	3	1,2	1	0,5	-	-66,7
Electricidade, gás e água, saneam., resid.e despoluição	2	0,9	2	0,8	2	1,0	-	-
Construção	22	9,4	48	19,2	12	5,8	-45,5	-75,0
Serviços	181	77,4	179	71,6	178	86,0	-1,7	-0,6
Comércio, manut. repar. veículos autom. e motoc.	6	2,6	5	2,0	14	6,8	133,3	180,0
Comércio por grosso e a retalho	28	12,0	27	10,8	20	9,7	-28,6	-25,9
Transportes e armazenagem	2	0,9	2	0,8	-	-	-100,0	-100,0
Alojamento, restauração e similares	56	23,9	54	21,6	57	27,5	1,8	5,6
Actividades de informação e de comunicação	1	0,4	10	4,0	11	5,3	1000,0	10,0
Actividades financeiras e de seguros	-	-	7	2,8	8	3,9	-	14,3
Actividades imobiliárias, administ. e dos serviços apoio	30	12,8	34	13,6	28	13,5	-6,7	-17,6
Actividades de consultoria, científicas, técnicas e simil.	6	2,6	5	2,0	7	3,4	16,7	40,0
Admin. pública, educação, act. saúde e apoio social	16	6,8	6	2,4	6	2,9	-62,5	-
Outras actividades de serviços	36	15	29	11,6	27	13,0	-25,0	-6,9

**QUADRO XI - OFERTAS DE EMPREGO POR GRUPOS DE PROFISSÕES**
Situação no fim do mês

REGIÃO AUTÓNOMA DA MADEIRA

Grupos de Profissões - CNP/94	TOTAL	%
Total	84	100,0
1.1 Quadros superiores da administração pública	-	-
1.2 Directores de empresas	-	-
1.3 Directores e gerentes de pequenas empresas	-	-
2.1 Especialistas ciências físicas, matem. e engenharia	2	2,4
2.2 Especialistas ciências da vida e prof. da saúde	-	-
2.3 Docentes ensino secundário, superior e prof. similares	-	-
2.4 Outros especial. profissões intelectuais e científicas	2	2,4
3.1 Técnicos nível interm. da física, química e engen.	3	3,6
3.2 Prof. nível interm. das ciências da vida e da saúde	-	-
3.3 Profissionais de nível intermédio do ensino	-	-
3.4 Outros técnicos e profissionais de nível intermédio	7	8,3
4.1 Empregados de escritório	3	3,6
4.2 Empregados de recepção, caixas, bilheteiros e simil.	2	2,4
5.1 Pessoal dos serviços, de protecção e segurança	33	39,3
5.2 Manequins, vendedores e demonstradores	1	1,2
6.1 Trab. qualificados da agricultura e pescas	-	-
6.2 Agricultores e pescadores - subsistência	-	-
7.1 Operários e trab. simil. da ind.extract. e c.civil	5	6,0
7.2 Trab. da metalúrgia, metalomecânica e similares	5	6,0
7.3 Mecânicos de prec., oleiros, vidreiros, artes gráficas	-	-
7.4 Outros operários, artífices e trabalhadores similares	3	3,6
8.1 Operadores de instalações fixas e similares	-	-
8.2 Operadores de máquinas e trabalhadores da montagem	-	-
8.3 Condutores veículos e oper. equip. pesados móveis	-	-
9.1 Trab. não qualificados dos serviços e comércio	18	21,4
9.2 Trab. não qualificados da agricultura e pescas	-	-
9.3 Trab. não qualific. minas, construção civil, ind. transf.	-	-



QUADRO XII - OFERTAS DE EMPREGO POR ACTIVIDADE ECONÓMICA
Situação no fim do meses

REGIÃO AUTÓNOMA DA MADEIRA

Actividade Económica - CAE / Rev.4	Fevereiro/10		Janeiro/11		Fevereiro/11		Var. %	
	V.A.	%	V.A.	%	V.A.	%	Mês homól.	Mês anter.
Total	174	100,0	77	100,0	84	100,0	-51,7	9,1
Agricultura, pecuária, caça, floresta e pesca	-	-	2	2,6	-	-	-	-100,0
Indústria, energia e água e construção	34	19,5	14	18,2	17	20,2	-50,0	21,4
Indústrias extractivas	-	-	1	1,3	1	1,2	-	-
Indústrias alimentares das bebidas e do tabaco	5	2,9	5	6,5	6	7,1	20,0	20,0
Fabricação de têxteis	2	1,1	-	-	-	-	-100,0	-
Indústria do vestuário	-	-	-	-	-	-	-	-
Indústria do couro e dos produtos do couro	-	-	-	-	-	-	-	-
Indústria da madeira e da cortiça	2	1,1	-	-	-	-	-100,0	-
Indústrias do papel, impressão e reprodução	1	0,6	-	-	1	1,2	-	-
Fab. prod. petrol., quím., farmac., borracha e plástico	1	0,6	-	-	-	-	-100,0	-
Fab. de outros produtos minerais não metálicos	-	-	-	-	-	-	-	-
Ind. metalúrgica de base e fab. produtos metálicos	2	1,1	1	1,3	2	2,4	-	100,0
Fab. eq. informático, eléctrico, máq. e equip. n.e.	-	-	-	-	-	-	-	-
Fab. veíc. automóveis e outro equip.de transporte	-	-	-	-	-	-	-	-
Fab.mobiliário, repar. máq. e equip., e outras ind.transf.	-	-	-	-	1	1,2	-	-
Electricidade, gás e água, saneam., resid.e despoluição	1	0,6	-	-	-	-	-100,0	-
Construção	20	11,5	7	9,1	6	7,1	-70,0	-14,3
Serviços	140	80,5	61	79,2	67	79,8	-52,1	9,8
Comércio, manut. repar. veículos autom. e motoc.	5	2,9	1	1,3	7	8,3	40,0	600,0
Comércio por grosso e a retalho	15	8,6	7	9,1	7	8,3	-53,3	-
Transportes e armazenagem	2	1,1	-	-	-	-	-100,0	-
Alojamento, restauração e similares	52	29,9	17	22,1	25	29,8	-51,9	47,1
Actividades de informação e de comunicação	1	0,6	1	1,3	-	-	-100,0	-100,0
Actividades financeiras e de seguros	-	-	1	1,3	2	2,4	-	100,0
Actividades imobiliárias, administ. e dos serviços apoio	13	7,5	15	19,5	10	11,9	-23,1	-33,3
Actividades de consultoria, científicas, técnicas e simil.	13	7,5	3	3,9	3	3,6	-76,9	-
Admin. pública, educação, act. saúde e apoio social	9	5,2	1	1,3	3	3,6	-66,7	200,0
Outras actividades de serviços	30	17	15	19,5	10	11,9	-66,7	-33,3

QUADRO XIII - COLOCAÇÕES EFECTUADAS POR GRUPOS DE PROFISSÕES

Movimento ao longo do mês

REGIÃO AUTÓNOMA DA MADEIRA

Grupos de Profissões - CNP/94	H	M	TOTAL	%
Total	67	85	152	100,0
1.1 Quadros superiores da administração pública	-	-	-	-
1.2 Directores de empresas	-	-	-	-
1.3 Directores e gerentes de pequenas empresas	-	-	-	-
2.1 Especialistas ciências físicas, matem. e engenharia	2	1	3	2,0
2.2 Especialistas ciências da vida e prof. da saúde	-	-	-	-
2.3 Docentes ensino secundário, superior e prof. similares	-	-	-	-
2.4 Outros especial. profissões intelectuais e científicas	6	3	9	5,9
3.1 Técnicos nível interm. da física, química e engh.	2	-	2	1,3
3.2 Prof. nível interm. das ciências da vida e da saúde	-	-	-	-
3.3 Profissionais de nível intermédio do ensino	-	-	-	-
3.4 Outros técnicos e profissionais de nível intermédio	8	1	9	5,9
4.1 Empregados de escritório	3	10	13	8,6
4.2 Empregados de recepção, caixas, bilheteiros e simil.	3	5	8	5,3
5.1 Pessoal dos serviços, de protecção e segurança	15	24	39	25,7
5.2 Manequins, vendedores e demonstradores	4	5	9	5,9
6.1 Trab. qualificados da agricultura e pescas	1	-	1	0,7
6.2 Agricultores e pescadores - subsistência	-	-	-	-
7.1 Operários e trab. simil. da ind.extract. e c.civil	7	-	7	4,6
7.2 Trab.da metalúrgia, metalomecânica e similares	6	-	6	3,9
7.3 Mecânicos de prec., oleiros, vidreiros, artes gráficas	-	-	-	-
7.4 Outros operários, artífices e trabalhadores similares	-	-	-	-
8.1 Operadores de instalações fixas e similares	-	-	-	-
8.2 Operadores de máquinas e trabalhadores da montagem	1	3	4	2,6
8.3 Condutores veículos e oper. equip. pesados móveis	3	-	3	2,0
9.1 Trab. não qualificados dos serviços e comércio	1	32	33	21,7
9.2 Trab. não qualificados da agricultura e pescas	-	-	-	-
9.3 Trab. não qualific. minas, construção civil, ind. transf.	5	1	6	3,9

QUADRO XIV - COLOCAÇÕES EFECTUADAS POR ACTIVIDADE ECONÓMICA

Movimento ao longo dos meses

REGIÃO AUTÓNOMA DA MADEIRA

Actividade Económica - CAE / Rev.4	Fevereiro/10				Janeiro/11				Fevereiro/11				Var. %	
	H	M	TOTAL	%	H	M	TOTAL	%	H	M	TOTAL	%	Mês homól.	Mês anter.
Total	58	60	118	100,0	67	52	119	100,0	67	85	152	100,0	28,8	27,7
Agricultura, pecuária, caça, floresta e pesca	1	-	1	0,8	-	-	-	-	-	1	1	0,7	-	-
Indústria, energia e água e construção	28	6	34	28,8	29	6	35	29,4	13	7	20	13,2	-41,2	-42,9
Indústrias extractivas	-	-	-	-	-	-	-	-	-	-	-	-	-	-
Indústrias alimentares das bebidas e do tabaco	1	5	6	5,1	2	4	6	5,0	1	1	2	1,3	-66,7	-66,7
Fabricação de têxteis	-	-	-	-	-	-	-	-	-	-	-	-	-	-
Indústria do vestuário	-	-	-	-	-	1	1	0,8	-	-	-	-	-	-100,0
Indústria do couro e dos produtos do couro	-	-	-	-	-	-	-	-	-	-	-	-	-	-
Indústria da madeira e da cortiça	1	-	1	0,8	-	-	-	-	-	-	-	-	-100,0	-
Indústrias do papel, impressão e reprodução	1	-	1	0,8	-	-	-	-	1	-	1	0,7	-	-
Fab.prod. petrol., quím., farmac., borracha e plástico	-	-	-	-	1	-	1	0,8	1	-	1	0,7	-	-
Fab. de outros produtos minerais não metálicos	-	-	-	-	-	-	-	-	-	-	-	-	-	-
Ind. metalúrgica de base e fab. produtos metálicos	-	-	-	-	-	-	-	-	3	-	3	2,0	-	-
Fab. eq. informático, eléctrico, máq. e equip. n.e.	-	-	-	-	-	-	-	-	-	-	-	-	-	-
Fab. veíc. automóveis e outro equip.de transporte	-	-	-	-	-	-	-	-	-	-	-	-	-	-
Fab. mobiliário, repar. máq. e equip., e outras ind.transf.	-	-	-	-	2	-	2	1,7	-	-	-	-	-	-100,0
Electricidade, gás e água, saneam., resid.e despoluição	1	-	1	0,8	-	-	-	-	-	3	3	2,0	200,0	-
Construção	24	1	25	21,2	24	1	25	21,0	7	3	10	6,6	-60,0	-60,0
Serviços	29	54	83	70,3	38	46	84	70,6	54	77	131	86,2	57,8	56,0
Comércio, manut. repar. veículos autom. e motoc.	2	1	3	2,5	4	1	5	4,2	3	1	4	2,6	33,3	-20,0
Comércio por grosso e a retalho	5	4	9	7,6	16	8	24	20,2	9	10	19	12,5	111,1	-20,8
Transportes e armazenagem	2	1	3	2,5	2	-	2	1,7	3	-	3	2,0	-	50,0
Alojamento, restauração e similares	11	9	20	16,9	5	12	17	14,3	15	24	39	25,7	95,0	129,4
Actividades de informação e de comunicação	-	-	-	-	3	1	4	3,4	12	3	15	9,9	-	275,0
Actividades financeiras e de seguros	-	-	-	-	2	-	2	1,7	-	-	-	-	-	-100,0
Actividades imobiliárias, administ. e dos serviços apoio	2	15	17	14,4	-	7	7	5,9	6	18	24	15,8	41,2	242,9
Actividades de consultoria, científicas, técnicas e simil.	-	4	4	3,4	3	3	6	5,0	3	3	6	3,9	50,0	-
Admin. pública, educação, act. saúde e apoio social	2	6	8	6,8	-	6	6	5,0	1	3	4	2,6	-50,0	-33,3
Outras actividades de serviços	5	14	19	16	3	8	11	9,2	2	15	17	11,2	-10,5	54,5



CONCEITOS E DEFINIÇÕES

PEDIDOS DE EMPREGO - Total de pessoas de 16 ou mais anos de idade (salvo as excepções previstas na lei) inscritas no Centro de Emprego para obter um emprego por conta de outrém.

Subdividem-se em:

EMPREGADOS - têm um emprego que pretendem abandonar;

OCUPADOS - candidatos inscritos a desenvolver uma actividade temporária, no âmbito da satisfação de necessidades colectivas, ao abrigo de um Programa Ocupacional de Emprego;

DESEMPREGADOS - desemprego registado - não têm um emprego e estão imediatamente disponíveis para trabalhar, dos quais:

1º emprego: nunca trabalharam,

Novo emprego: já trabalharam.

OFERTAS DE EMPREGO: empregos disponíveis comunicados pelas entidades empregadoras ao Centro de Emprego.

COLOCAÇÕES: ofertas de emprego satisfeitas ao longo do mês com candidatos apresentados pelo Centro de Emprego.

Com excepção das colocações, cujo movimento apenas é registado ao longo do mês, as estatísticas apresentadas podem referir-se a duas situações distintas:

Movimento no fim do mês: situação existente no fim do mês

Movimento ao longo do mês: número de casos registados durante o mês

CLASSIFICAÇÕES UTILIZADAS

Classificação Nacional das Profissões - 1994 - Instituto do Emprego e Formação Profissional - Ministério para a Qualificação e o Emprego - (94a deliberação do Conselho Superior de Estatística).

Classificação Portuguesa das Actividades Económicas – CAE - Rev. 3 (D.L. 381/2007, de 14/11).



SINAIS CONVENCIONAIS

- ... Confidencial
- Resultado nulo
- x Dado não disponível
- * Dado rectificado
- 0 Dado inferior a metade da unidade utilizada

SIGLAS

- H** Total no sexo masculino
- M** Total no sexo feminino
- < 25 anos** Menores de 25 anos
- >= 25 anos** Com 25 anos ou mais
- < 1 ano** Há menos de 1 ano
- >= 1 ano** Há 1 ano ou mais
- %** Valor percentual

FICHA TÉCNICA

Edição

Secretaria Regional dos Recursos Humanos
Instituto de Emprego da Madeira, IP-RAM
Rua da Boa Viagem, nº 36
9060 - 027 Funchal
Tel.: 291 213 260 /1
Fax: 291 220 014
E-mail: emprego@iem.gov-madeira.pt
Site: www.iem.gov-madeira.pt

Coordenação

Direcção de serviços de Planeamento e Promoção de Emprego
Divisão de Planeamento e Estatística

Concepção Gráfica

Gabinete de Promoção e Imagem

Formato: Publicação em suporte electrónico

Periodicidade: Mensal

Data de edição: Março de 2011