

SÍNTESE - INDICADORES DO MERCADO DE EMPREGO

REGIÃO AUTÓNOMA DA MADEIRA

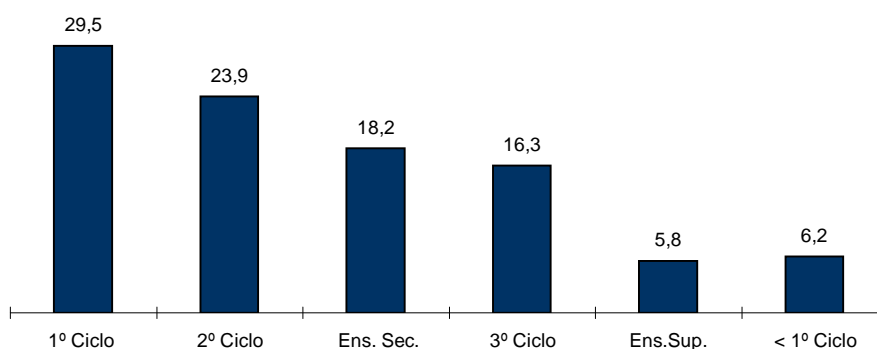
	MARÇO/10		FEVEREIRO/11		MARÇO/11		VARIÇÃO %	
	V.A.	%	V.A.	%	V.A.	%	Mês Homólogo	Mês Anterior
DESEMPREGO REGISTRADO	15.332	100,0	17.203	100,0	17.541	100,0	14,4	2,0
Homens	8.832	57,6	9.826	57,1	10.035	57,2	13,6	2,1
Mulheres	6.500	42,4	7.377	42,9	7.506	42,8	15,5	1,7
Jovens	2.707	17,7	2.964	17,2	2.982	17,0	10,2	0,6
Homens	1.350		1.501		1.522		12,7	1,4
Mulheres	1.357		1.463		1.460		7,6	-0,2
Adultos	12.625	82,3	14.239	82,8	14.559	83,0	15,3	2,2
Homens	7.482		8.325		8.513		13,8	2,3
Mulheres	5.143		5.914		6.046		17,6	2,2
Desemp.de Curta Duração	9.693	63,2	9.850	57,3	9.786	55,8	1,0	-0,6
Homens	5.604		5.534		5.477		-2,3	-1,0
Mulheres	4.089		4.316		4.309		5,4	-0,2
Desemp.de Longa Duração	5.639	36,8	7.353	42,7	7.755	44,2	37,5	5,5
Homens	3.228		4.292		4.558		41,2	6,2
Mulheres	2.411		3.061		3.197		32,6	4,4
PRIMEIRO EMPREGO	1.187	7,7	1.600	9,3	1.587	9,0	33,7	-0,8
NOVO EMPREGO	14.145	92,3	15.603	90,7	15.954	91,0	12,8	2,2
Actividades económicas		100,0		100,0		100,0		
Agric.,pecuária,caça, silvic.e pesca	402	2,8	539	3,5	504	3,2	25,4	-6,5
Indústria,energia e água e construção	4.940	34,9	5.321	34,1	5.444	34,1	10,2	2,3
Serviços	8.833	62,4	9.743	62,4	10.006	62,7	13,3	2,7
NÍVEL DE INSTRUÇÃO								
< 1º Ciclo Ensino Básico	923	6,0	1.067	6,2	1.094	6,2	18,5	2,5
1º Ciclo Ensino Básico	4.459	29,1	5.070	29,5	5.177	29,5	16,1	2,1
2º Ciclo Ensino Básico	3.746	24,4	4.034	23,4	4.198	23,9	12,1	4,1
3º Ciclo Ensino Básico	2.605	17,0	2.753	16,0	2.860	16,3	9,8	3,9
Ensino Secundário	2.731	17,8	3.201	18,6	3.200	18,2	17,2	0,0
Ensino Superior	868	5,7	1.078	6,3	1.012	5,8	16,6	-6,1
PROCURA AO LONGO DO MÊS	1.678	100,0	1.248	100,0	1.153	100,0	-31,3	-7,6
Homens	964	57,4	687	55,0	629	54,6	-34,8	-8,4
Mulheres	714	42,6	561	45,0	524	45,4	-26,6	-6,6
Primeiro Emprego	165	9,8	165	13,2	156	13,5	-5,5	-5,5
Novo Emprego	1.513	90,2	1.083	86,8	997	86,5	-34,1	-7,9
OFERTAS DE EMPREGO								
Ao Longo	326		207		286		-12,3	38,2
Permanecem	145		84		109		-24,8	29,8
COLOCAÇÕES	141	100,0	152	100,0	151	100,0	7,1	-0,7
Homens	76	53,9	67	44,1	61	40,4	-19,7	-9,0
Mulheres	65	46,1	85	55,9	90	59,6	38,5	5,9

QUADRO I - DESEMPREGO REGISTRADO POR NÍVEL DE INSTRUÇÃO SEGUNDO GRUPO ETÁRIO E TEMPO DE INSCRIÇÃO

REGIÃO AUTÓNOMA DA MADEIRA

HOMENS / MULHERES	< 25 ANOS			≥ 25 ANOS			Total
	Total	< 1ANO	≥1ANO	Total	< 1ANO	≥1ANO	
Total	2.982	2.374	608	14.559	7.412	7.147	17.541
Inferior ao 1º ciclo do ensino básico	26	19	7	1.068	462	606	1.094
1º ciclo do ensino básico	258	202	56	4.919	2.147	2.772	5.177
2º ciclo do ensino básico	625	472	153	3.573	1.968	1.605	4.198
3º ciclo do ensino básico	836	671	165	2.024	1.138	886	2.860
Ensino secundario	967	779	188	2.233	1.275	958	3.200
Ensino superior	270	231	39	742	422	320	1.012
HOMENS							
Total	1.522	1.218	304	8.513	4.259	4.254	10.035
Inferior ao 1º ciclo do ensino básico	19	15	4	757	304	453	776
1º ciclo do ensino básico	179	135	44	3.152	1.335	1.817	3.331
2º ciclo do ensino básico	372	286	86	2.220	1.242	978	2.592
3º ciclo do ensino básico	458	375	83	1.162	664	498	1.620
Ensino secundario	423	346	77	927	536	391	1.350
Ensino superior	71	61	10	295	178	117	366
MULHERES							
Total	1.460	1.156	304	6.046	3.153	2.893	7.506
Inferior ao 1º ciclo do ensino básico	7	4	3	311	158	153	318
1º ciclo do ensino básico	79	67	12	1.767	812	955	1.846
2º ciclo do ensino básico	253	186	67	1.353	726	627	1.606
3º ciclo do ensino básico	378	296	82	862	474	388	1.240
Ensino secundario	544	433	111	1.306	739	567	1.850
Ensino superior	199	170	29	447	244	203	646

Distribuição Percentual do Desemprego Registrado por Nível de Instrução

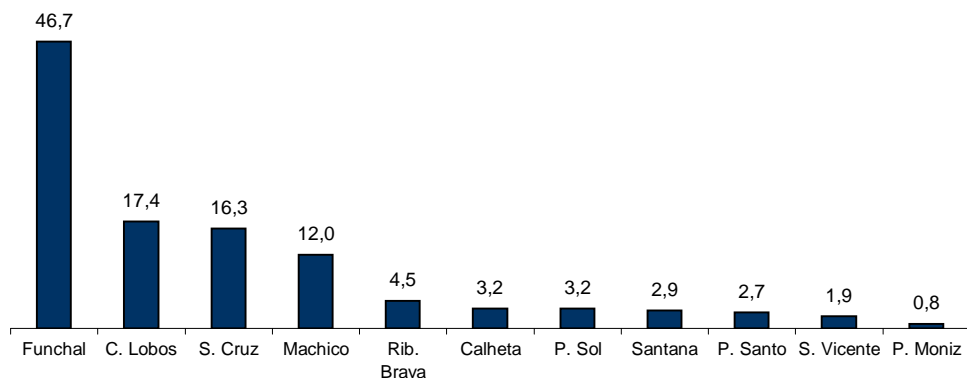


QUADRO II - DESEMPREGO REGISTRADO POR CONCELHOS SEGUNDO GRUPO ETÁRIO E TEMPO DE INSCRIÇÃO

REGIÃO AUTÓNOMA DA MADEIRA

HOMENS / MULHERES	< 25 ANOS			≥ 25 ANOS			Total
	Total	< 1ANO	≥1ANO	Total	< 1ANO	≥1ANO	
Total	2.982	2.374	608	14.559	7.412	7.147	17.541
Calheta	81	62	19	428	218	210	509
Câmara de Lobos	606	489	117	2.135	1.120	1.015	2.741
Funchal	1.177	965	212	6.169	3.084	3.085	7.346
Machico	270	211	59	1.614	829	785	1.884
Ponta do Sol	105	82	23	396	197	199	501
Porto Moniz	12	12	0	107	54	53	119
Ribeira Brava	113	88	25	593	289	304	706
Santa Cruz	434	336	98	2.125	1.096	1.029	2.559
Santana	77	44	33	375	161	214	452
São Vicente	40	33	7	266	125	141	306
Porto Santo	67	52	15	351	239	112	418
HOMENS							
Total	1.522	1.218	304	8.513	4.259	4.254	10.035
Calheta	33	27	6	216	121	95	249
Câmara de Lobos	316	258	58	1.408	706	702	1.724
Funchal	618	493	125	3.553	1.724	1.829	4.171
Machico	149	125	24	1.012	565	447	1.161
Ponta do Sol	36	26	10	202	102	100	238
Porto Moniz	5	5	0	66	29	37	71
Ribeira Brava	43	37	6	358	180	178	401
Santa Cruz	224	177	47	1.150	559	591	1.374
Santana	38	20	18	220	84	136	258
São Vicente	25	22	3	154	79	75	179
Porto Santo	35	28	7	174	110	64	209
MULHERES							
Total	1.460	1.156	304	6.046	3.153	2.893	7.506
Calheta	48	35	13	212	97	115	260
Câmara de Lobos	290	231	59	727	414	313	1.017
Funchal	559	472	87	2.616	1.360	1.256	3.175
Machico	121	86	35	602	264	338	723
Ponta do Sol	69	56	13	194	95	99	263
Porto Moniz	7	7	0	41	25	16	48
Ribeira Brava	70	51	19	235	109	126	305
Santa Cruz	210	159	51	975	537	438	1.185
Santana	39	24	15	155	77	78	194
São Vicente	15	11	4	112	46	66	127
Porto Santo	32	24	8	177	129	48	209

Distribuição Percentual do Desemprego Registrado por Concelhos

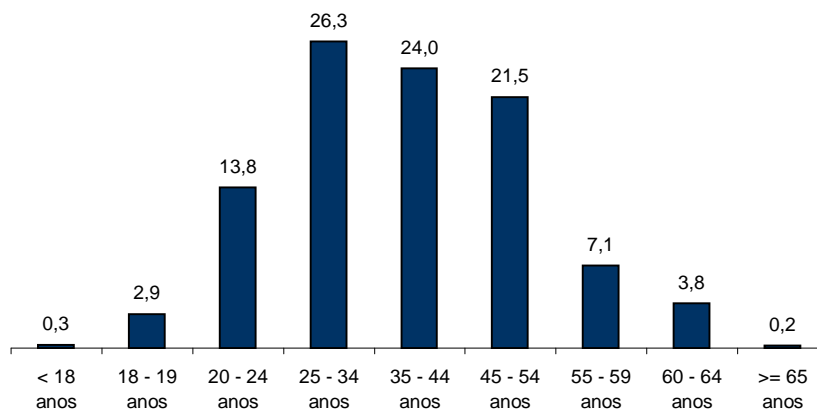


QUADRO III - DESEMPREGO REGISTRADO POR GRUPO ETÁRIO SEGUNDO O TEMPO DE INSCRIÇÃO

REGIÃO AUTÓNOMA DA MADEIRA

HOMENS / MULHERES	TEMPO DE INSCRIÇÃO						
	Total	< 1mês	1 - 2 meses	3 - 5 meses	6 - 11 meses	12 - 23 meses	>= 24 meses
Total	17.541	1.135	2.522	2.781	3.348	4.215	3.540
< 18 anos	45	11	11	11	11	1	-
18 - 19 anos	515	72	158	130	106	47	2
20 - 24 anos	2.422	232	519	550	563	426	132
25 - 34 anos	4.620	355	754	804	986	1131	590
35 - 44 anos	4.208	261	562	636	808	1109	832
45 - 54 anos	3.774	158	392	481	616	956	1171
55 - 59 anos	1.240	36	78	124	168	330	504
60 - 64 anos	674	9	45	42	82	205	291
>= 65 anos	43	1	3	3	8	10	18
HOMENS							
Total	10.035	620	1.417	1.599	1.841	2.485	2.073
< 18 anos	28	6	6	8	8	-	-
18 - 19 anos	283	38	86	75	60	23	1
20 - 24 anos	1.211	119	253	295	264	220	60
25 - 34 anos	2.505	204	444	433	532	626	266
35 - 44 anos	2.471	138	322	379	464	685	483
45 - 54 anos	2.281	86	228	295	354	586	732
55 - 59 anos	781	21	42	78	103	208	329
60 - 64 anos	442	7	33	34	51	129	188
>= 65 anos	33	1	3	2	5	8	14
MULHERES							
Total	7.506	515	1.105	1.182	1.507	1.730	1.467
< 18 anos	17	5	5	3	3	1	-
18 - 19 anos	232	34	72	55	46	24	1
20 - 24 anos	1.211	113	266	255	299	206	72
25 - 34 anos	2.115	151	310	371	454	505	324
35 - 44 anos	1.737	123	240	257	344	424	349
45 - 54 anos	1.493	72	164	186	262	370	439
55 - 59 anos	459	15	36	46	65	122	175
60 - 64 anos	232	2	12	8	31	76	103
>= 65 anos	10	-	-	1	3	2	4

Distribuição Percentual do Desemprego Registrado por Grupos Etários



QUADRO IV - DESEMPREGO REGISTRADO POR GRUPOS DE PROFISSÕES

Situação no fim do mês

REGIÃO AUTÓNOMA DA MADEIRA

Grupos de Profissões - CNP/94	H	M	TOTAL	%
Total	10.035	7.506	17.541	100,0
1.1 Quadros superiores da administração pública	2	-	2	0,0
1.2 Directores de empresas	65	26	91	0,5
1.3 Directores e gerentes de pequenas empresas	17	13	30	0,2
2.1 Especialistas ciências físicas, matem. e engenharia	112	52	164	0,9
2.2 Especialistas ciências da vida e prof. da saúde	25	63	88	0,5
2.3 Docentes ensino secundário, superior e prof. similares	13	22	35	0,2
2.4 Outros especial. profissões intelectuais e científicas	115	242	357	2,0
3.1 Técnicos nível interm. da física, química e engenh.	394	84	478	2,7
3.2 Prof. nível interm. das ciências da vida e da saúde	19	26	45	0,3
3.3 Profissionais de nível intermédio do ensino	19	25	44	0,3
3.4 Outros técnicos e profissionais de nível intermédio	281	221	502	2,9
4.1 Empregados de escritório	472	789	1261	7,2
4.2 Empregados de recepção, caixas, bilheteiros e simil.	126	348	474	2,7
5.1 Pessoal dos serviços, de protecção e segurança	877	1.831	2.708	15,4
5.2 Manequins, vendedores e demonstradores	392	1.239	1.631	9,3
6.1 Trab. qualificados da agricultura e pescas	533	64	597	3,4
6.2 Agricultores e pescadores - subsistência	2	-	2	0,0
7.1 Operários e trab. simil. da ind.extract. e c.civil	2.476	6	2.482	14,1
7.2 Trab.da metalúrgia, metalomecânica e similares	539	5	544	3,1
7.3 Mecânicos de prec., oleiros, vidreiros, artes gráficas	27	9	36	0,2
7.4 Outros operários, artífices e trabalhadores similares	203	159	362	2,1
8.1 Operadores de instalações fixas e similares	55	1	56	0,3
8.2 Operadores de máquinas e trabalhadores da montagem	84	100	184	1,0
8.3 Condutores veículos e oper. equip. pesados móveis	958	8	966	5,5
9.1 Trab. não qualificados dos serviços e comércio	792	2.093	2.885	16,4
9.2 Trab.não qualificados da agricultura e pescas	-	-	-	-
9.3 Trab.não qualific. minas, c.civil, ind. transf.	1.437	80	1.517	8,6

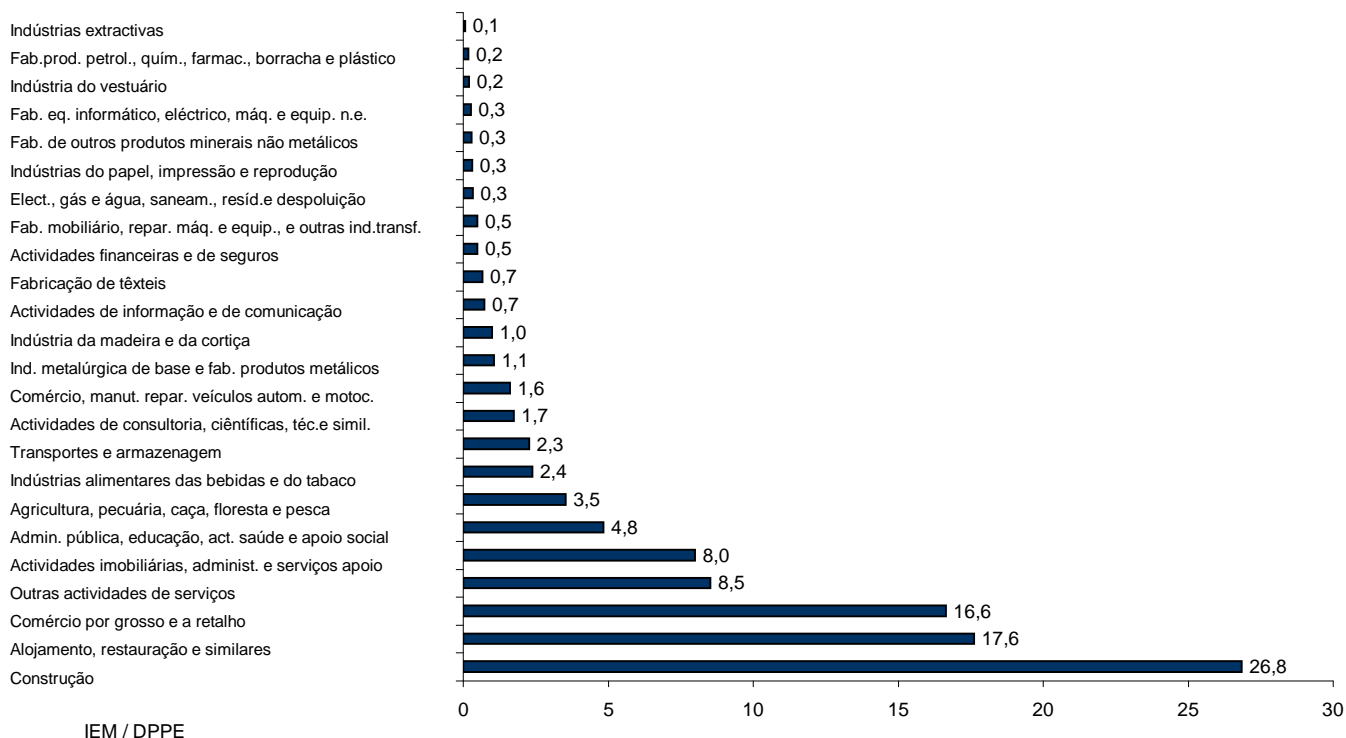
Distribuição Percentual do Desemprego Registrado por Grupos de Profissões

QUADRO V - DESEMPREGO REGISTADO (NOVO EMPREGO) POR ACTIVIDADE ECONÓMICA
Situação no fim dos meses

REGIÃO AUTÓNOMA DA MADEIRA

Actividade Económica - CAE / Rev.3	Março/10				Fevereiro/11				Março/11				Var. %	
	H	M	TOTAL	%	H	M	TOTAL	%	H	M	TOTAL	%	Mês homól.	Mês anter.
Total	8.333	5.812	14.145	100,0	9.135	6.468	15.603	100,0	9.322	6.632	15.954	100,0	12,8	2,2
Agricultura, pecuária, caça, floresta e pesca	323	79	402	2,8	450	89	539	3,5	416	88	504	3,2	25,4	-6,5
Indústria, energia e água e construção	4.242	668	4.910	34,7	4.647	674	5.321	34,1	4.773	671	5.444	34,1	10,9	2,3
Indústrias extractivas	12	-	12	0,1	10	1	11	0,1	11	1	12	0,1	0,0	9,1
Indústrias alimentares das bebidas e do tabaco	164	221	385	2,7	158	223	381	2,4	162	230	392	2,5	1,8	2,9
Fabricação de têxteis	6	75	81	0,6	7	94	101	0,6	7	95	102	0,6	25,9	1,0
Indústria do vestuário	4	27	31	0,2	6	27	33	0,2	6	29	35	0,2	12,9	6,1
Indústria do couro e dos produtos do couro	-	-	-	-	1	-	1	0,0	1	-	1	0,0	-	0,0
Indústria da madeira e da cortiça	129	21	150	1,1	136	17	153	1,0	136	17	153	1,0	2,0	0,0
Indústrias do papel, impressão e reprodução	22	13	35	0,2	30	15	45	0,3	30	12	42	0,3	20,0	-6,7
Fab. prod. petrol., quím., farmac., borracha e plástico	11	8	19	0,1	16	8	24	0,2	16	7	23	0,1	21,1	-4,2
Fab. de outros produtos minerais não metálicos	43	2	45	0,3	41	7	48	0,3	43	8	51	0,3	13,3	6,3
Ind. metalúrgica de base e fab. produtos metálicos	146	15	161	1,1	158	14	172	1,1	166	15	181	1,1	12,4	5,2
Fab. eq. informático, eléctrico, máq. e equip. n.e.	10	4	14	0,1	30	3	33	0,2	23	2	25	0,2	78,6	-24,2
Fab. veíc. automóveis e outro equip.de transporte	1	1	2	0,0	-	-	-	-	-	-	-	-	-100,0	-
Fab.mobiliário, repar. máq. e equip., e outras ind.transf.	55	21	76	0,5	57	12	69	0,4	58	10	68	0,4	-10,5	-1,4
Electricidade, gás e água, saneam., resid.e despoluição	19	25	44	0,3	27	23	50	0,3	28	23	51	0,3	15,9	2,0
Construção	3.620	235	3.855	27,3	3.970	230	4.200	26,9	4.086	222	4.308	27,0	11,8	2,6
Serviços	3.768	5.065	8.833	62,4	4.038	5.705	9.743	62,4	4.133	5.873	10.006	62,7	13,3	2,7
Comércio, manut. repar. veículos autom. e motoc.	174	57	231	1,6	195	52	247	1,6	204	54	258	1,6	11,7	4,5
Comércio por grosso e a retalho	933	1.437	2.370	16,8	1.091	1.517	2.608	16,7	1.119	1.571	2.690	16,9	13,5	3,1
Transportes e armazenagem	273	81	354	2,5	239	92	331	2,1	237	87	324	2,0	-8,5	-2,1
Alojamento, restauração e similares	1.074	1.578	2.652	18,7	1.070	1.721	2.791	17,9	1.089	1.773	2.862	17,9	7,9	2,5
Actividades de informação e de comunicação	75	31	106	0,7	64	41	105	0,7	75	39	114	0,7	7,5	8,6
Actividades financeiras e de seguros	28	37	65	0,5	34	43	77	0,5	33	43	76	0,5	16,9	-1,3
Actividades imobiliárias, administ. e serviços apoio	486	565	1.051	7,4	524	699	1.223	7,8	523	699	1.222	7,7	16,3	-0,1
Actividades de consultoria, científicas, téc.e simil.	93	135	228	1,6	100	165	265	1,7	103	174	277	1,7	21,5	4,5
Admin. pública, educação, act. saúde e apoio social	254	372	626	4,4	269	464	733	4,7	277	479	756	4,7	20,8	3,1
Outras actividades de serviços	378	772	1.150	8,1	452	911	1.363	8,7	473	954	1.427	8,9	24,1	4,7

Distribuição Percentual do Desemprego Registrado (Novo Emprego) por Actividade Económica

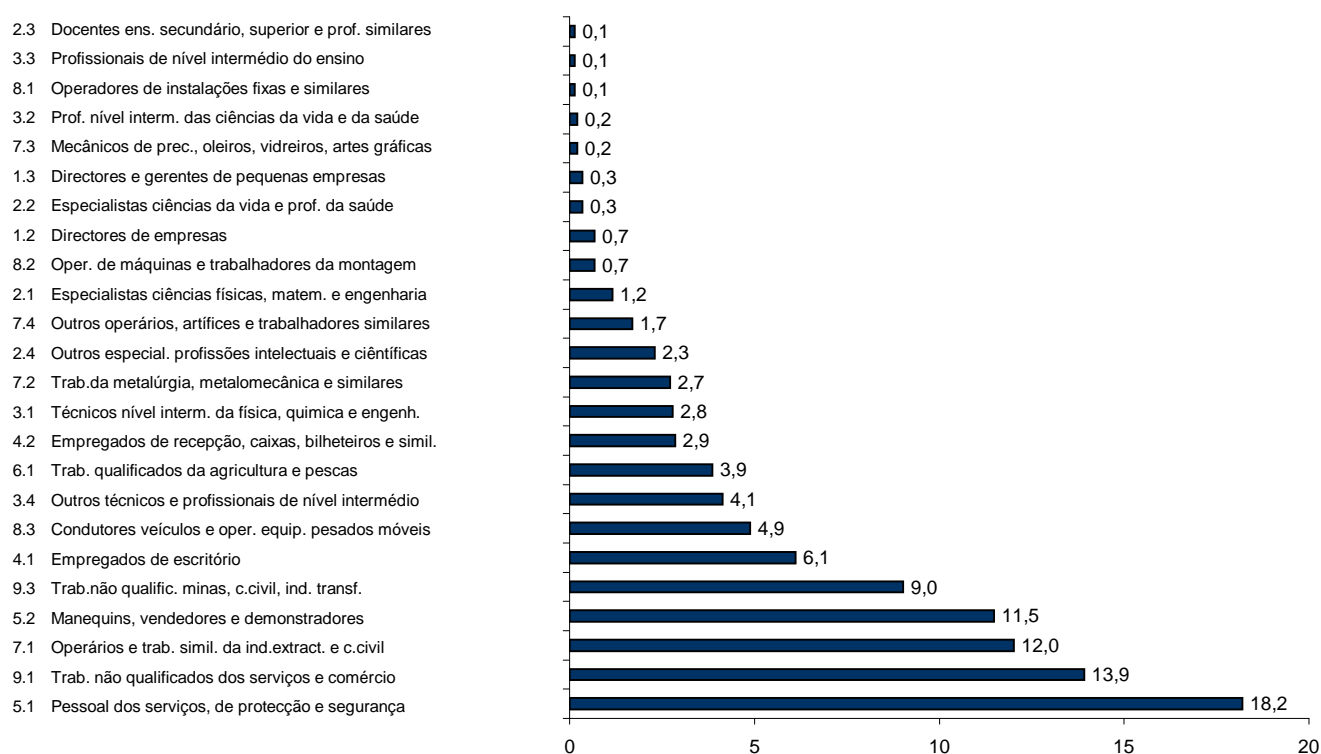


QUADRO VI - DESEMPREGADOS INSCRITOS POR GRUPOS DE PROFISSÕES

Movimento ao longo do mês

REGIÃO AUTÓNOMA DA MADEIRA

Grupos de Profissões - CNP/94	H	M	TOTAL	%
Total	629	524	1.153	100,0
1.1 Quadros superiores da administração pública	-	-	-	-
1.2 Directores de empresas	6	5	11	1,0
1.3 Directores e gerentes de pequenas empresas	1	-	1	0,1
2.1 Especialistas ciências físicas, matem. e engenharia	11	3	14	1,2
2.2 Especialistas ciências da vida e prof. da saúde	3	3	6	0,5
2.3 Docentes ensino secundário, superior e prof. similares	1	2	3	0,3
2.4 Outros especial. profissões intelectuais e científicas	13	20	33	2,9
3.1 Técnicos nível interm. da física, química e enghn.	36	4	40	3,5
3.2 Prof. nível interm. das ciências da vida e da saúde	2	1	3	0,3
3.3 Profissionais de nível intermédio do ensino	1	1	2	0,2
3.4 Outros técnicos e profissionais de nível intermédio	18	13	31	2,7
4.1 Empregados de escritório	24	48	72	6,2
4.2 Empregados de recepção, caixas, bilheteiros e simil.	7	23	30	2,6
5.1 Pessoal dos serviços, de protecção e segurança	90	168	258	22,4
5.2 Manequins, vendedores e demonstradores	45	89	134	11,6
6.1 Trab. qualificados da agricultura e pescas	18	1	19	1,6
6.2 Agricultores e pescadores - subsistência	-	-	-	-
7.1 Operários e trab. simil. da ind.extract. e c.civil	133	-	133	11,5
7.2 Trab. da metalúrgia, metalomecânica e similares	34	-	34	2,9
7.3 Mecânicos de prec., oleiros, vidreiros, artes gráficas	-	-	-	-
7.4 Outros operários, artífices e trabalhadores similares	16	9	25	2,2
8.1 Operadores de instalações fixas e similares	6	-	6	0,5
8.2 Operadores de máquinas e trabalhadores da montagem	3	5	8	0,7
8.3 Condutores veículos e oper. equip. pesados móveis	49	-	49	4,2
9.1 Trab. não qualificados dos serviços e comércio	47	124	171	14,8
9.2 Trab. não qualificados da agricultura e pescas	-	-	-	-
9.3 Trab. não qualific. minas, construção civil, ind. transf.	65	5	70	6,1

Distribuição Percentual dos Desempregados Inscritos ao Longo do Mês por Grupo de Profissões

QUADRO VII - DESEMPREGADOS INSCRITOS (NOVO EMPREGO) POR ACTIVIDADE ECONÓMICA
Movimento ao longo dos meses

REGIÃO AUTÓNOMA DA MADEIRA

Actividade Económica - CAE / Rev.3	Março/10				Fevereiro/11				Março/11				Var. %	
	H	M	TOTAL	%	H	M	TOTAL	%	H	M	TOTAL	%	Mês homól.	Mês anter.
Total	897	616	1.513	100,0	611	472	1.083	100,0	548	449	997	100,0	-34,1	-7,9
Agricultura, pecuária, caça, floresta e pesca	26	6	32	2,1	14	10	24	2,2	10	3	13	1,3	-59,4	-45,8
Indústria, energia e água e construção	439	59	498	32,9	306	43	349	32,2	251	34	285	28,6	-42,8	-18,3
Indústrias extractivas	1	-	1	0,1	-	-	-	-	-	-	-	-	-100,0	-
Indústrias alimentares das bebidas e do tabaco	15	31	46	3,0	10	16	26	2,4	10	15	25	2,5	-45,7	-3,8
Fabricação de têxteis	3	6	9	0,6	-	6	6	0,6	-	3	3	0,3	-66,7	-50,0
Indústria do vestuário	1	1	2	0,1	-	1	1	0,1	-	2	2	0,2	-	100,0
Indústria do couro e dos produtos do couro	-	-	-	-	1	-	1	0,1	-	-	-	-	-	-100,0
Indústria da madeira e da cortiça	19	1	20	1,3	-	1	1	0,1	2	2	4	0,4	-80,0	300,0
Indústrias do papel, impressão e reprodução	1	2	3	0,2	-	-	-	-	1	-	1	0,1	-66,7	-
Fab.prod. petrol., quím., farmac., borracha e plástico	-	-	-	-	-	-	-	-	-	1	1	0,1	-	-
Fab. de outros produtos minerais não metálicos	-	1	1	0,1	4	-	4	0,4	3	-	3	0,3	200,0	-25,0
Ind. metalúrgica de base e fab. produtos metálicos	16	-	16	1,1	13	1	14	1,3	10	1	11	1,1	-31,3	-21,4
Fab. eq. informático, eléctrico, máq. e equip. n.e.	1	-	1	0,1	-	-	-	-	1	-	1	0,1	-	-
Fab. veíc. automóveis e outro equip.de transporte	1	-	1	0,1	-	-	-	-	-	-	-	-	-100,0	-
Fab.mobiliário, repar. máq. e equip., e outras ind.transf.	3	3	6	0,4	-	-	-	-	1	-	1	0,1	-83,3	-
Electricidade, gás e água, saneam., resid.e despoluição	1	3	4	0,3	1	3	4	0,4	2	2	4	0,4	-	-
Construção	377	11	388	25,6	277	15	292	27,0	221	8	229	23,0	-41,0	-21,6
Serviços	432	551	983	65,0	291	419	710	65,6	287	412	699	70,1	-28,9	-1,5
Comércio, manut. repar. veículos autom. e motoc.	11	5	16	1,1	17	2	19	1,8	13	2	15	1,5	-6,3	-21,1
Comércio por grosso e a retalho	90	163	253	16,7	75	101	176	16,3	66	103	169	17,0	-33,2	-4,0
Transportes e armazenagem	20	8	28	1,9	10	3	13	1,2	11	5	16	1,6	-42,9	23,1
Alojamento, restauração e similares	149	180	329	21,7	93	140	233	21,5	87	132	219	22,0	-33,4	-6,0
Actividades de informação e de comunicação	3	5	8	0,5	2	6	8	0,7	14	4	18	1,8	125,0	125,0
Actividades financeiras e de seguros	2	4	6	0,4	3	4	7	0,6	1	2	3	0,3	-50,0	-57,1
Actividades imobiliárias, administ. e dos serviços apoio	67	55	122	8,1	36	38	74	6,8	34	33	67	6,7	-45,1	-9,5
Actividades de consultoria, científicas, técnicas e simil.	8	17	25	1,7	7	9	16	1,5	8	12	20	2,0	-20,0	25,0
Admin. pública, educação, act. saúde e apoio social	23	22	45	3,0	10	22	32	3,0	13	37	50	5,0	11,1	56,3
Outras actividades de serviços	59	92	151	10	38	94	132	12,2	40	82	122	12,2	-19,2	-7,6



QUADRO VIII - DESEMPREGADOS INSCRITOS POR MOTIVO DE INSCRIÇÃO

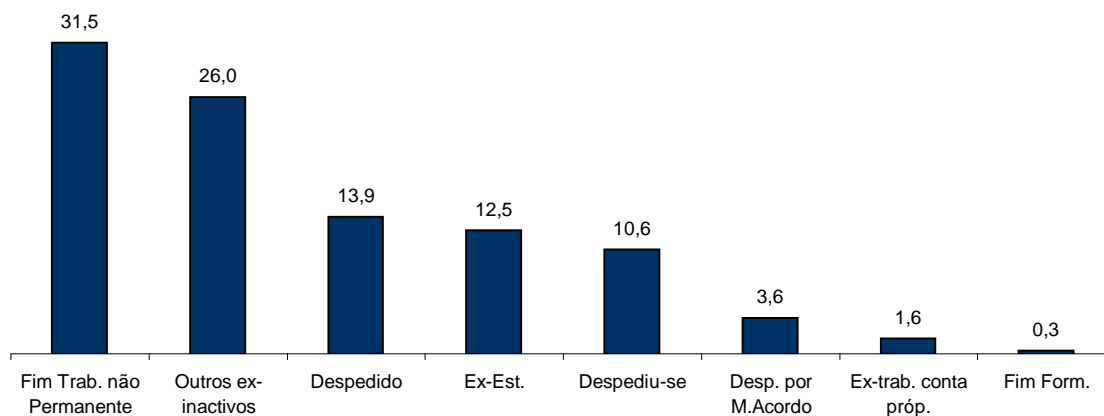
Movimento ao longo do mês

REGIÃO AUTÓNOMA DA MADEIRA

MOTIVOS DE INSCRIÇÃO	H	M	TOTAL	%
Total	629	524	1.153	100,0
Ex-Estudantes	82	62	144	12,5
Fim de Formação	2	2	4	0,3
Despedido	97	63	160	13,9
Despediu-se	66	56	122	10,6
Despedimento por mútuo acordo	26	16	42	3,6
Fim de trabalho não permanente	203	160	363	31,5
Ex-trabalhador por conta própria	14	4	18	1,6
Outros ex-inactivos	139	161	300	26,0

* Outros ex-inactivos - inclui domésticas, reformados e outros indivíduos em situação de inactividade que decidiram procurar um emprego por conta de outrem.

Distribuição Percentual dos Desempregados Inscritos por Motivos de Incrição



QUADRO IX - OFERTAS DE EMPREGO POR GRUPOS DE PROFISSÕES

Movimento ao longo do mês

REGIÃO AUTÓNOMA DA MADEIRA

Grupos de Profissões - CNP/94	TOTAL	%
Total	286	100,0
1.1 Quadros superiores da administração pública	-	-
1.2 Directores de empresas	-	-
1.3 Directores e gerentes de pequenas empresas	-	-
2.1 Especialistas ciências físicas, matem. e engenharia	4	1,4
2.2 Especialistas ciências da vida e prof. da saúde	1	0,3
2.3 Docentes ensino secundário, superior e prof. similares	-	-
2.4 Outros especial. profissões intelectuais e científicas	7	2,4
3.1 Técnicos nível interm. da física, química e engenh.	4	1,4
3.2 Prof. nível interm. das ciências da vida e da saúde	-	-
3.3 Profissionais de nível intermédio do ensino	-	-
3.4 Outros técnicos e profissionais de nível intermédio	24	8,4
4.1 Empregados de escritório	12	4,2
4.2 Empregados de recepção, caixas, bilheteiros e simil.	4	1,4
5.1 Pessoal dos serviços, de protecção e segurança	102	35,7
5.2 Manequins, vendedores e demonstradores	14	4,9
6.1 Trab. qualificados da agricultura e pescas	8	2,8
6.2 Agricultores e pescadores - subsistência	-	-
7.1 Operários e trab. simil. da ind.extract. e c.civil	15	5,2
7.2 Trab.da metalúrgia, metalomecânica e similares	13	4,5
7.3 Mecânicos de prec., oleiros, vidreiros, artes gráficas	-	-
7.4 Outros operários, artífices e trabalhadores similares	7	2,4
8.1 Operadores de instalações fixas e similares	1	0,3
8.2 Operadores de máquinas e trabalhadores da montagem	-	-
8.3 Condutores veículos e oper. equip. pesados móveis	2	0,7
9.1 Trab. não qualificados dos serviços e comércio	60	21,0
9.2 Trab.não qualificados da agricultura e pescas	-	-
9.3 Trab.não qualific. minas, c.civil, ind. transf.	8	2,8

QUADRO X - OFERTAS DE EMPREGO POR ACTIVIDADE ECONÓMICA

Movimento ao longo dos meses

REGIÃO AUTÓNOMA DA MADEIRA

Actividade Económica - CAE / Rev.4	Março/10		Fevereiro/11		Março/11		Var. %	
	V.A.	%	V.A.	%	V.A.	%	Mês homól.	Mês anter.
Total	326	100,0	207	100,0	286	100,0	-12,3	38,2
Agricultura, pecuária, caça, floresta e pesca	-	-	-	-	6	2,1	-	-
Indústria, energia e água e construção	54	16,6	29	14,0	55	19,2	1,9	89,7
Indústrias extractivas	2	0,6	2	1,0	-	-	-100,0	-100,0
Indústrias alimentares das bebidas e do tabaco	6	1,8	10	4,8	14	4,9	133,3	40,0
Fabricação de têxteis	1	0,3	-	-	1	0,3	-	-
Indústria do vestuário	-	-	-	-	-	-	-	-
Indústria do couro e dos produtos do couro	-	-	-	-	-	-	-	-
Indústria da madeira e da cortiça	2	0,6	-	-	-	-	-100,0	-
Indústrias do papel, impressão e reprodução	-	-	-	-	-	-	-	-
Fab.prod. petrol., quím., farmac., borracha e plástico	-	-	-	-	-	-	-	-
Fab. de outros produtos minerais não metálicos	1	0,3	-	-	-	-	-100,0	-
Ind. metalúrgica de base e fab. produtos metálicos	1	0,3	2	1,0	10	3,5	900,0	400,0
Fab. eq. informático, eléctrico, máq. e equip. n.e.	-	-	-	-	-	-	-	-
Fab. veíc. automóveis e outro equip.de transporte	-	-	-	-	-	-	-	-
Fab.mobiliário, repar. máq. e equip., e outras ind.transf.	-	-	1	0,5	2	0,7	-	100,0
Electricidade, gás e água, saneam., resid.e despoluição	2	0,6	2	1,0	9	3,1	350,0	350,0
Construção	39	12,0	12	5,8	19	6,6	-51,3	58,3
Serviços	272	83,4	178	86,0	225	78,7	-17,3	26,4
Comércio, manut. repar. veiculos autom. e motoc.	6	1,8	14	6,8	5	1,7	-16,7	-64,3
Comércio por grosso e a retalho	40	12,3	20	9,7	30	10,5	-25,0	50,0
Transportes e armazenagem	9	2,8	-	-	3	1,0	-66,7	-
Alojamento, restauração e similares	90	27,6	57	27,5	76	26,6	-15,6	33,3
Actividades de informação e de comunicação	3	0,9	11	5,3	2	0,7	-33,3	-81,8
Actividades financeiras e de seguros	-	-	8	3,9	10	3,5	-	25,0
Actividades imobiliárias, administ. e dos serviços apoio	47	14,4	28	13,5	43	15,0	-8,5	53,6
Actividades de consultoria, científicas, técnicas e simil.	28	8,6	7	3,4	11	3,8	-60,7	57,1
Admin. pública, educação, act. saúde e apoio social	14	4,3	6	2,9	19	6,6	35,7	216,7
Outras actividades de serviços	35	11	27	13,0	26	9,1	-25,7	-3,7

QUADRO XI - OFERTAS DE EMPREGO POR GRUPOS DE PROFISSÕES

Situação no fim do mês

REGIÃO AUTÓNOMA DA MADEIRA

Grupos de Profissões - CNP/94	TOTAL	%
Total	109	100,0
1.1 Quadros superiores da administração pública	-	-
1.2 Directores de empresas	-	-
1.3 Directores e gerentes de pequenas empresas	-	-
2.1 Especialistas ciências físicas, matem. e engenharia	3	2,8
2.2 Especialistas ciências da vida e prof. da saúde	-	-
2.3 Docentes ensino secundário, superior e prof. similares	-	-
2.4 Outros especial. profissões intelectuais e científicas	4	3,7
3.1 Técnicos nível interm. da física, química e engenh.	2	1,8
3.2 Prof. nível interm. das ciências da vida e da saúde	-	-
3.3 Profissionais de nível intermédio do ensino	-	-
3.4 Outros técnicos e profissionais de nível intermédio	11	10,1
4.1 Empregados de escritório	3	2,8
4.2 Empregados de recepção, caixas, bilheteiros e simil.	1	0,9
5.1 Pessoal dos serviços, de protecção e segurança	41	37,6
5.2 Manequins, vendedores e demonstradores	8	7,3
6.1 Trab. qualificados da agricultura e pescas	5	4,6
6.2 Agricultores e pescadores - subsistência	-	-
7.1 Operários e trab. simil. da ind.extract. e c.civil	5	4,6
7.2 Trab. da metalurgia, metalomecânica e similares	8	7,3
7.3 Mecânicos de prec., oleiros, vidreiros, artes gráficas	-	-
7.4 Outros operários, artífices e trabalhadores similares	3	2,8
8.1 Operadores de instalações fixas e similares	-	-
8.2 Operadores de máquinas e trabalhadores da montagem	-	-
8.3 Condutores veículos e oper. equip. pesados móveis	2	1,8
9.1 Trab. não qualificados dos serviços e comércio	11	10,1
9.2 Trab. não qualificados da agricultura e pescas	-	-
9.3 Trab. não qualific. minas, construção civil, ind. transf.	2	1,8

QUADRO XII - OFERTAS DE EMPREGO POR ACTIVIDADE ECONÓMICA

Situação no fim do meses

REGIÃO AUTÓNOMA DA MADEIRA

Actividade Económica - CAE / Rev.4	Março/10		Fevereiro/11		Março/11		Var. %	
	V.A.	%	V.A.	%	V.A.	%	Mês homól.	Mês anter.
Total	145	100,0	84	100,0	109	100,0	-24,8	29,8
Agricultura, pecuária, caça, floresta e pesca	-	-	-	-	6	5,5	-	-
Indústria, energia e água e construção	20	13,8	17	20,2	16	14,7	-20,0	-5,9
Indústrias extractivas	2	1,4	1	1,2	-	-	-100,0	-100,0
Indústrias alimentares das bebidas e do tabaco	5	3,4	6	7,1	2	1,8	-60,0	-66,7
Fabricação de têxteis	1	0,7	-	-	-	-	-100,0	-
Indústria do vestuário	-	-	-	-	-	-	-	-
Indústria do couro e dos produtos do couro	-	-	-	-	-	-	-	-
Indústria da madeira e da cortiça	2	1,4	-	-	-	-	-100,0	-
Indústrias do papel, impressão e reprodução	-	-	1	1,2	-	-	-	-100,0
Fab. prod. petrol., quím., farmac., borracha e plástico	-	-	-	-	-	-	-	-
Fab. de outros produtos minerais não metálicos	1	0,7	-	-	-	-	-100,0	-
Ind. metalúrgica de base e fab. produtos metálicos	-	-	2	2,4	-	-	-	-100,0
Fab. eq. informático, eléctrico, máq. e equip. n.e.	-	-	-	-	-	-	-	-
Fab. veíc. automóveis e outro equip.de transporte	-	-	-	-	-	-	-	-
Fab.mobiliário, repar. máq. e equip., e outras ind.transf.	-	-	1	1,2	1	0,9	-	-
Electricidade, gás e água, saneam., resíd.e despoluição	-	-	-	-	-	-	-	-
Construção	9	6,2	6	7,1	13	11,9	44,4	116,7
Serviços	125	86,2	67	79,8	87	79,8	-30,4	29,9
Comércio, manut. repar. veículos autom. e motoc.	3	2,1	7	8,3	1	0,9	-66,7	-85,7
Comércio por grosso e a retalho	17	11,7	7	8,3	19	17,4	11,8	171,4
Transportes e armazenagem	2	1,4	-	-	1	0,9	-50,0	-
Alojamento, restauração e similares	51	35,2	25	29,8	31	28,4	-39,2	24,0
Actividades de informação e de comunicação	2	1,4	-	-	-	-	-100,0	-
Actividades financeiras e de seguros	-	-	2	2,4	3	2,8	-	50,0
Actividades imobiliárias, administ. e dos serviços apoio	21	14,5	10	11,9	16	14,7	-23,8	60,0
Actividades de consultoria, científicas, técnicas e simil.	12	8,3	3	3,6	5	4,6	-58,3	66,7
Admin. pública, educação, act. saúde e apoio social	5	3,4	3	3,6	1	0,9	-80,0	-66,7
Outras actividades de serviços	12	8	10	11,9	10	9,2	-16,7	-

QUADRO XIII - COLOCAÇÕES EFECTUADAS POR GRUPOS DE PROFISSÕES

Movimento ao longo do mês

REGIÃO AUTÓNOMA DA MADEIRA

Grupos de Profissões - CNP/94	H	M	TOTAL	%
Total	61	90	151	100,0
1.1 Quadros superiores da administração pública	-	-	-	-
1.2 Directores de empresas	-	-	-	-
1.3 Directores e gerentes de pequenas empresas	-	-	-	-
2.1 Especialistas ciências físicas, matem. e engenharia	1	-	1	0,7
2.2 Especialistas ciências da vida e prof. da saúde	-	1	1	0,7
2.3 Docentes ensino secundário, superior e prof. similares	-	-	-	-
2.4 Outros especial. profissões intelectuais e científicas	2	1	3	2,0
3.1 Técnicos nível interm. da física, química e engen.	6	-	6	4,0
3.2 Prof. nível interm. das ciências da vida e da saúde	-	1	1	0,7
3.3 Profissionais de nível intermédio do ensino	-	-	-	-
3.4 Outros técnicos e profissionais de nível intermédio	6	6	12	7,9
4.1 Empregados de escritório	4	10	14	9,3
4.2 Empregados de recepção, caixas, bilheteiros e simil.	1	1	2	1,3
5.1 Pessoal dos serviços, de protecção e segurança	14	35	49	32,5
5.2 Manequins, vendedores e demonstradores	-	9	9	6,0
6.1 Trab. qualificados da agricultura e pescas	3	-	3	2,0
6.2 Agricultores e pescadores - subsistência	-	-	-	-
7.1 Operários e trab. simil. da ind.extract. e c.civil	4	-	4	2,6
7.2 Trab.da metalúrgia, metalomecânica e similares	5	-	5	3,3
7.3 Mecânicos de prec., oleiros, vidreiros, artes gráficas	-	-	-	-
7.4 Outros operários, artífices e trabalhadores similares	-	2	2	1,3
8.1 Operadores de instalações fixas e similares	-	-	-	-
8.2 Operadores de máquinas e trabalhadores da montagem	-	1	1	0,7
8.3 Condutores veículos e oper. equip. pesados móveis	-	-	-	-
9.1 Trab. não qualificados dos serviços e comércio	9	23	32	21,2
9.2 Trab. não qualificados da agricultura e pescas	-	-	-	-
9.3 Trab. não qualific. minas, construção civil, ind. transf.	6	-	6	4,0

QUADRO XIV - COLOCAÇÕES EFECTUADAS POR ACTIVIDADE ECONÓMICA

Movimento ao longo dos meses

REGIÃO AUTÓNOMA DA MADEIRA

Actividade Económica - CAE / Rev.4	Março/10				Fevereiro/11				Março/11				Var. %	
	H	M	TOTAL	%	H	M	TOTAL	%	H	M	TOTAL	%	Mês homól.	Mês anter.
Total	76	65	141	100,0	67	85	152	100,0	61	90	151	100,0	7,1	-0,7
Agricultura, pecuária, caça, floresta e pesca	-	-	-	-	-	1	1	0,7	-	-	-	-	-	-100,0
Indústria, energia e água e construção	32	-	32	22,7	13	7	20	13,2	11	18	29	19,2	-9,4	45,0
Indústrias extractivas	-	-	-	-	-	-	-	-	-	-	-	-	-	-
Indústrias alimentares das bebidas e do tabaco	2	-	2	1,4	1	1	2	1,3	1	6	7	4,6	250,0	250,0
Fabricação de têxteis	-	-	-	-	-	-	-	-	-	1	1	0,7	-	-
Indústria do vestuário	-	-	-	-	-	-	-	-	-	-	-	-	-	-
Indústria do couro e dos produtos do couro	-	-	-	-	-	-	-	-	-	-	-	-	-	-
Indústria da madeira e da cortiça	1	-	1	0,7	-	-	-	-	-	-	-	-	-100,0	-
Indústrias do papel, impressão e reprodução	-	-	-	-	1	-	1	0,7	1	-	1	0,7	-	-
Fab.prod. petrol., quím., farmac., borracha e plástico	-	-	-	-	1	-	1	0,7	-	-	-	-	-	-100,0
Fab. de outros produtos minerais não metálicos	-	-	-	-	-	-	-	-	-	-	-	-	-	-
Ind. metalúrgica de base e fab. produtos metálicos	1	-	1	0,7	3	-	3	2,0	6	1	7	4,6	600,0	133,3
Fab. eq. informático, eléctrico, máq. e equip. n.e.	-	-	-	-	-	-	-	-	-	-	-	-	-	-
Fab. veíc. automóveis e outro equip.de transporte	-	-	-	-	-	-	-	-	-	-	-	-	-	-
Fab. mobiliário, repar. máq. e equip., e outras ind.transf.	-	-	-	-	-	-	-	-	1	-	1	0,7	-	-
Electricidade, gás e água, saneam., resid.e despoluição	-	-	-	-	-	3	3	2,0	-	10	10	6,6	-	233,3
Construção	28	-	28	19,9	7	3	10	6,6	2	-	2	1,3	-92,9	-80,0
Serviços	44	65	109	77,3	54	77	131	86,2	50	72	122	80,8	11,9	-6,9
Comércio, manut. repar. veículos autom. e motoc.	3	2	5	3,5	3	1	4	2,6	-	-	-	-	-100,0	-100,0
Comércio por grosso e a retalho	7	10	17	12,1	9	10	19	12,5	6	11	17	11,3	-	-10,5
Transportes e armazenagem	1	3	4	2,8	3	-	3	2,0	-	3	3	2,0	-25,0	-
Alojamento, restauração e similares	21	13	34	24,1	15	24	39	25,7	15	23	38	25,2	11,8	-2,6
Actividades de informação e de comunicação	-	-	-	-	12	3	15	9,9	7	4	11	7,3	-	-26,7
Actividades financeiras e de seguros	-	-	-	-	-	-	-	-	-	1	1	0,7	-	-
Actividades imobiliárias, administ. e dos serviços apoio	4	5	9	6,4	6	18	24	15,8	6	5	11	7,3	22,2	-54,2
Actividades de consultoria, científicas, técnicas e simil.	-	5	5	3,5	3	3	6	3,9	1	10	11	7,3	120,0	83,3
Admin. pública, educação, act. saúde e apoio social	3	8	11	7,8	1	3	4	2,6	9	7	16	10,6	45,5	300,0
Outras actividades de serviços	5	19	24	17	2	15	17	11,2	6	8	14	9,3	-41,7	-17,6

CONCEITOS E DEFINIÇÕES

PEDIDOS DE EMPREGO - Total de pessoas de 16 ou mais anos de idade (salvo as excepções previstas na lei) inscritas no Centro de Emprego para obter um emprego por conta de outrem.

Subdividem-se em:

EMPREGADOS - têm um emprego que pretendem abandonar;

OCUPADOS - candidatos inscritos a desenvolver uma actividade temporária, no âmbito da satisfação de necessidades colectivas, ao abrigo de um Programa Ocupacional de Emprego;

DESEMPREGADOS - desemprego registado - não têm um emprego e estão imediatamente disponíveis para trabalhar, dos quais:

1º emprego: nunca trabalharam,

Novo emprego: já trabalharam.

OFERTAS DE EMPREGO: empregos disponíveis comunicados pelas entidades empregadoras ao Centro de Emprego.

COLOCAÇÕES: ofertas de emprego satisfeitas ao longo do mês com candidatos apresentados pelo Centro de Emprego.

Com excepção das colocações, cujo movimento apenas é registado ao longo do mês, as estatísticas apresentadas podem referir-se a duas situações distintas:

Movimento no fim do mês: situação existente no fim do mês

Movimento ao longo do mês: número de casos registados durante o mês

CLASSIFICAÇÕES UTILIZADAS

Classificação Nacional das Profissões - 1994 - Instituto do Emprego e Formação Profissional - Ministério para a Qualificação e o Emprego - (94a deliberação do Conselho Superior de Estatística).

Classificação Portuguesa das Actividades Económicas – CAE - Rev. 3 (D.L. 381/2007, de 14/11).



SINAIS CONVENCIONAIS

- ... Confidencial
- Resultado nulo
- x Dado não disponível
- * Dado rectificado
- 0 Dado inferior a metade da unidade utilizada

SIGLAS

- H** Total no sexo masculino
- M** Total no sexo feminino
- < 25 anos** Menores de 25 anos
- >= 25 anos** Com 25 anos ou mais
- < 1 ano** Há menos de 1 ano
- >= 1 ano** Há 1 ano ou mais
- %** Valor percentual

FICHA TÉCNICA

Edição

Secretaria Regional dos Recursos Humanos
Instituto de Emprego da Madeira, IP-RAM
Rua da Boa Viagem, nº 36
9060 - 027 Funchal
Tel.: 291 213 260 /1
Fax: 291 220 014
E-mail: emprego@iem.gov-madeira.pt
Site: www.iem.gov-madeira.pt

Coordenação

Direcção de serviços de Planeamento e Promoção de Emprego
Divisão de Planeamento e Estatística

Concepção Gráfica

Gabinete de Promoção e Imagem

Formato: Publicação em suporte electrónico

Periodicidade: Mensal

Data de edição: Abril de 2011